



Asset
Management

Análisis y Estrategia

Monitor Semanal TES y Deuda Corporativa

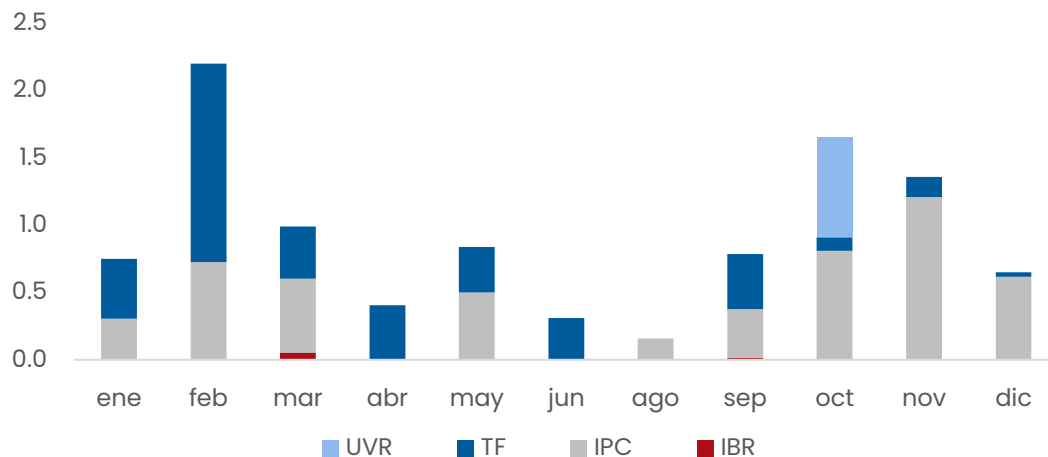
abril de 2025

Eventos relevantes del mes

Fecha	Evento
Miércoles 2	ADP de empleo EE.UU (ant:84K, esp:105K)
Viernes 4	Nóminas no Agrícolas EE.UU (ant:151K, esp:128K), Desempleo EE.UU (ant:4.1%, esp:4.2%)
Viernes 4	Cupón TES UVR 2035 \$2,4 Billones
Lunes 7	IPC Colombia (ant:5,28%/a 1,14%/m/m, esp:5,19%/a 0,61%/m/m)
Martes 8	IPC Chile (ant:4,7%, esp:4,5%)
Miércoles 9	IPC Mexico (ant:3,8%, esp:3,9%), IPC China (ant:-0,7%, esp:0,0%)
Viernes 11	IPC EE.UU (ant:2,8%, esp:2,5%)
Viernes 11	IPC Brasil (ant:5,1%, esp:5,2%)
Martes 15	PIB China (ant:5,4%/a 1,6%/t, esp:4,7%/a 0,9%/t)
Jueves 17	Tasa Política Monetaria Euro Zona (ant:2,65%, esp:2,65%)
Jueves 17	IPC Japón (ant:3,7%, esp:4,3%)
Lunes 28	Cupón TES COP 2028 \$2,26 Billones
Martes 29	Tasa Política Monetaria Chile (ant:5,0%, esp:5,0%)
Miércoles 30	PCE EE.UU (ant:2,5%, esp:2,4%), PIB 1T25 EE.UU (ant:2,4%, esp:1,2%)
Miércoles 30	Tasa Política Monetaria Colombia (ant:9,5%, esp:9,0%)

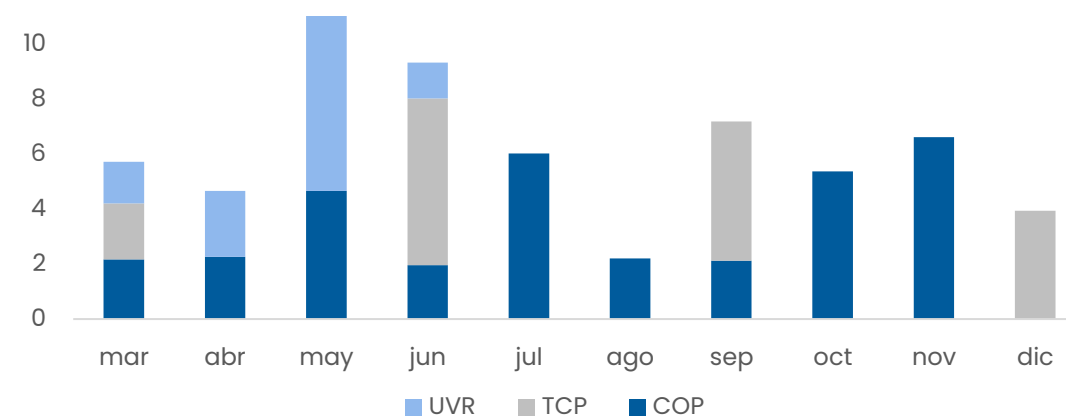
Vencimientos bonos 2025 por indicador

Cifras en COP billones, no incluye TIPS, emisiones realizadas desde el 2008



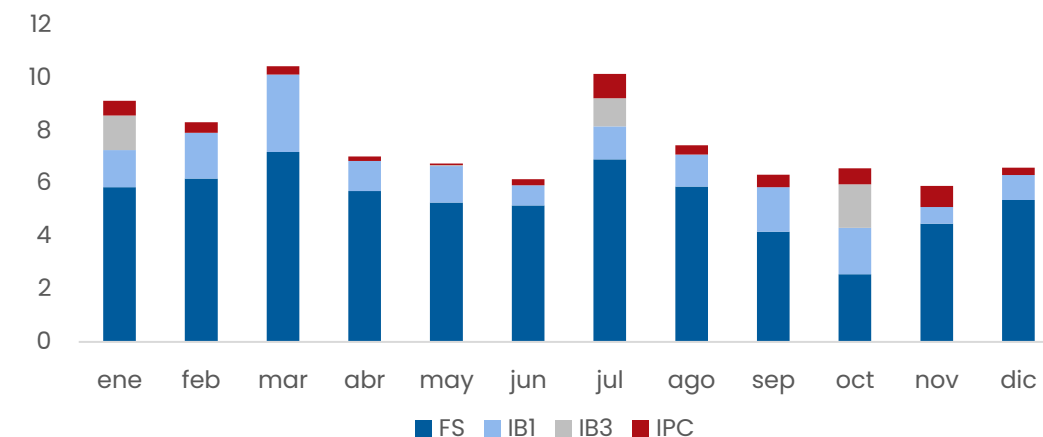
Perfil de vencimientos y pago cupón TES 2025

Cifras en COP billones

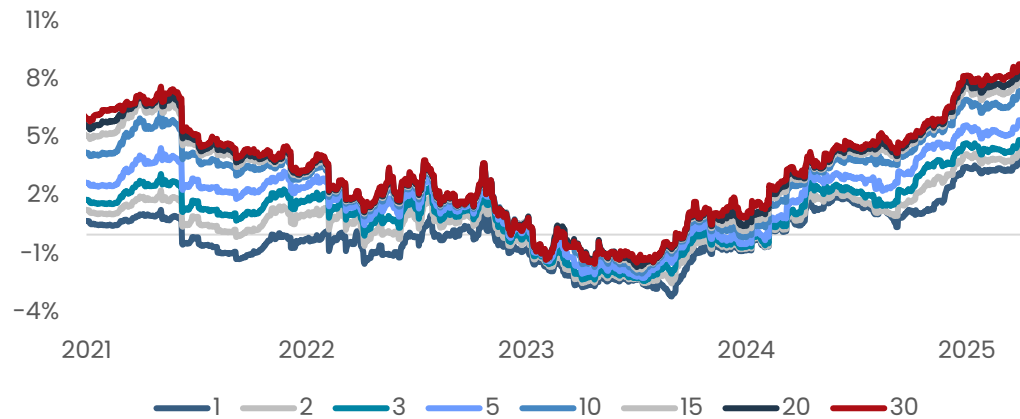


Vencimiento CDT de 2025 por mes

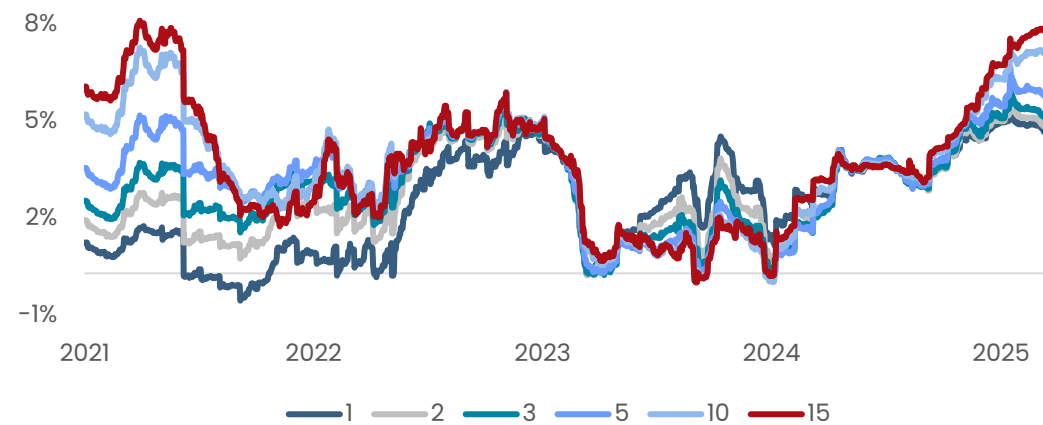
Cifras en billones, información acumulada desde 2016 a la fecha



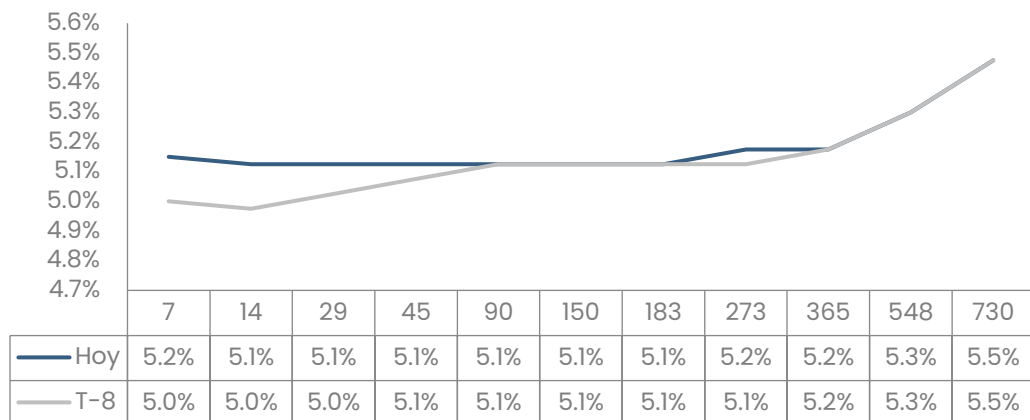
Tasas reales TES



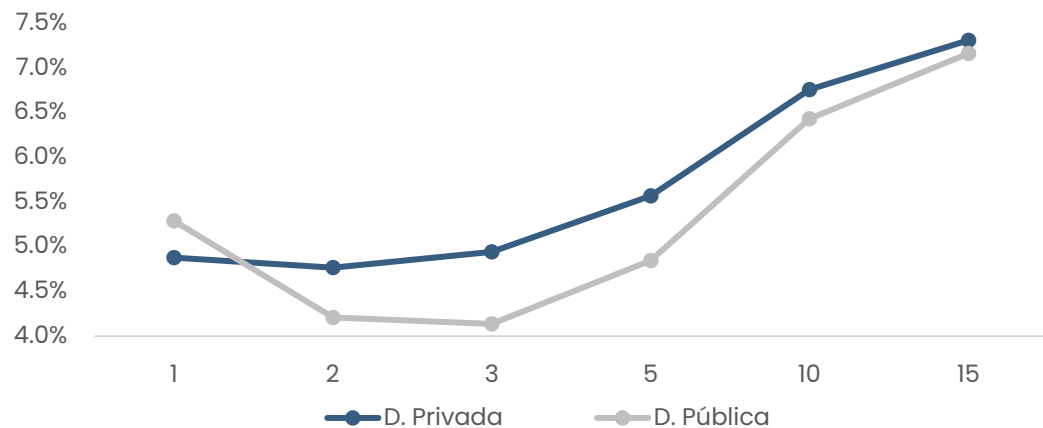
Tasas reales deuda corporativa



Curva Forward en T vs T-8



Curva inflaciones implícitas TES y deuda corporativa

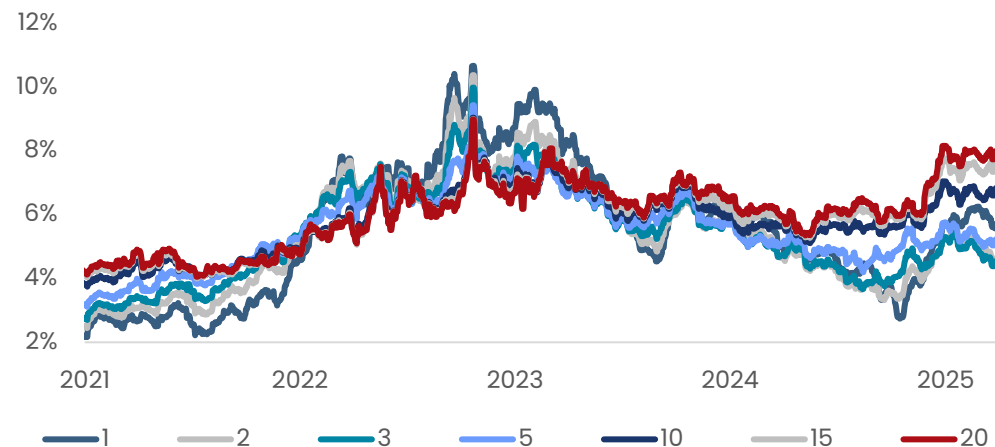


Empinamiento inflaciones implícitas deuda corporativa

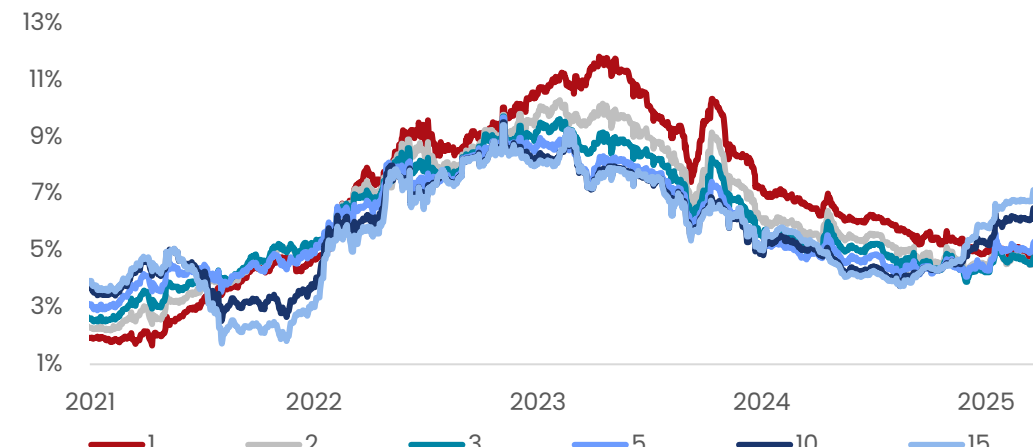
Diferencia tasas entre 1 y 10 años pbs



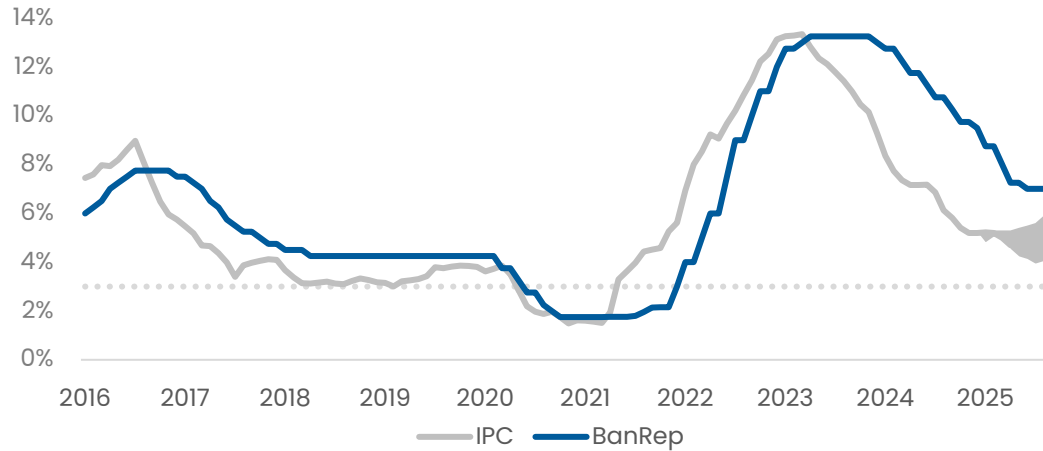
Inflaciones implícitas TES



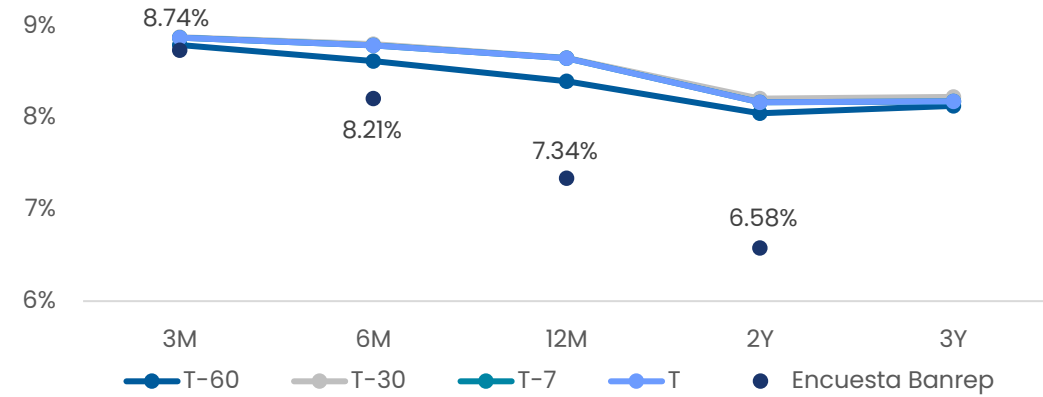
Inflaciones implícitas deuda corporativa



Fan chart IPC



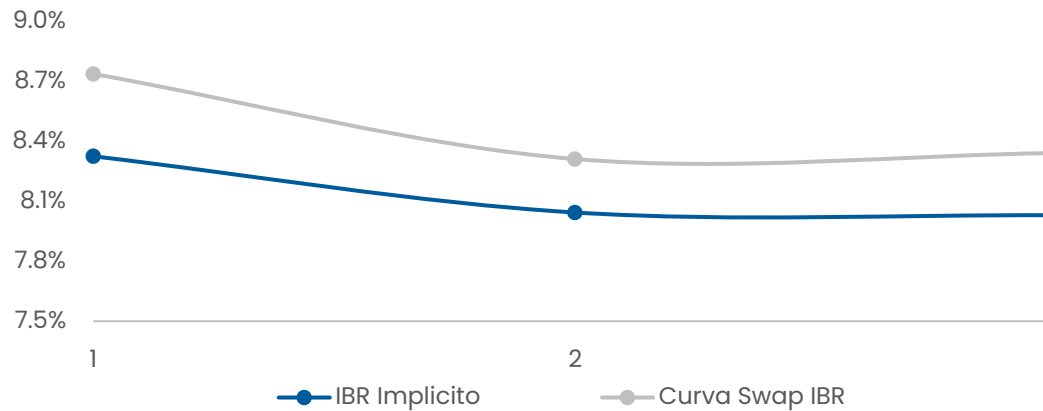
Banrep implícita en curva Swap IBR



Empinamiento curva Swap entre 1 a 10 años

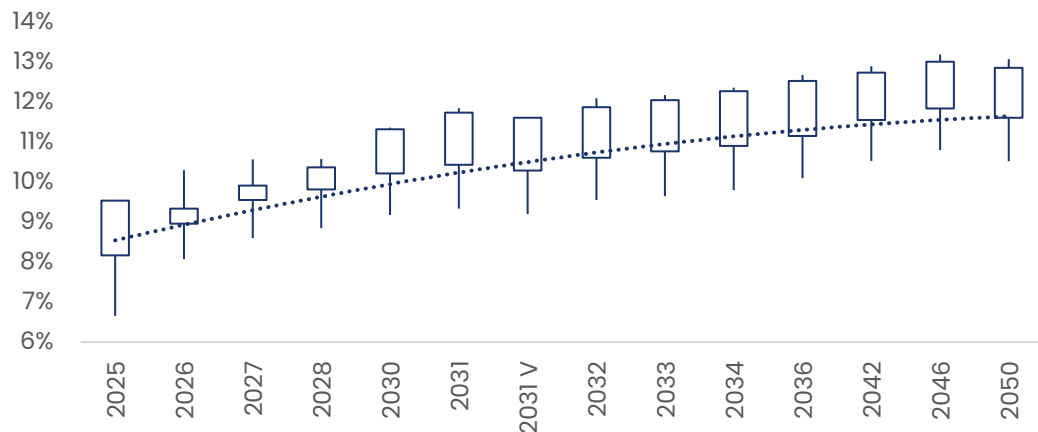


Curva Swap IBR y deuda corporativa

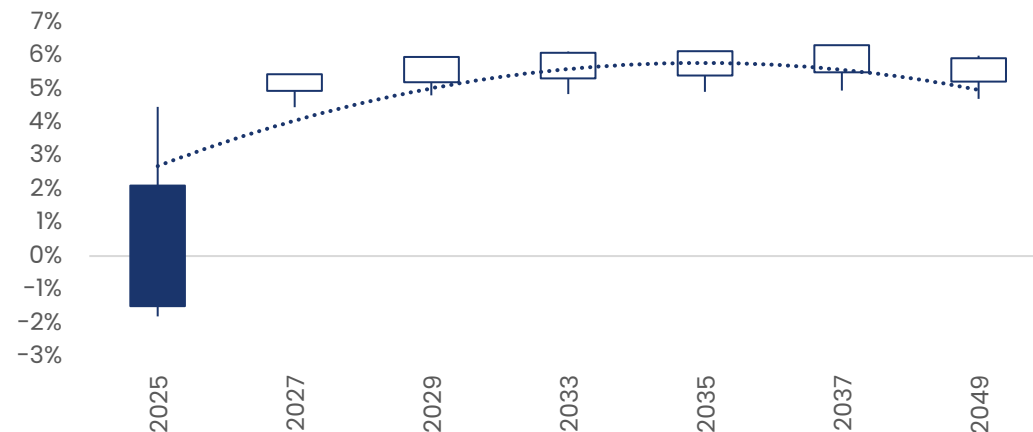


Indicadores Deuda pública TES

Velas TES COP últimos 12 meses

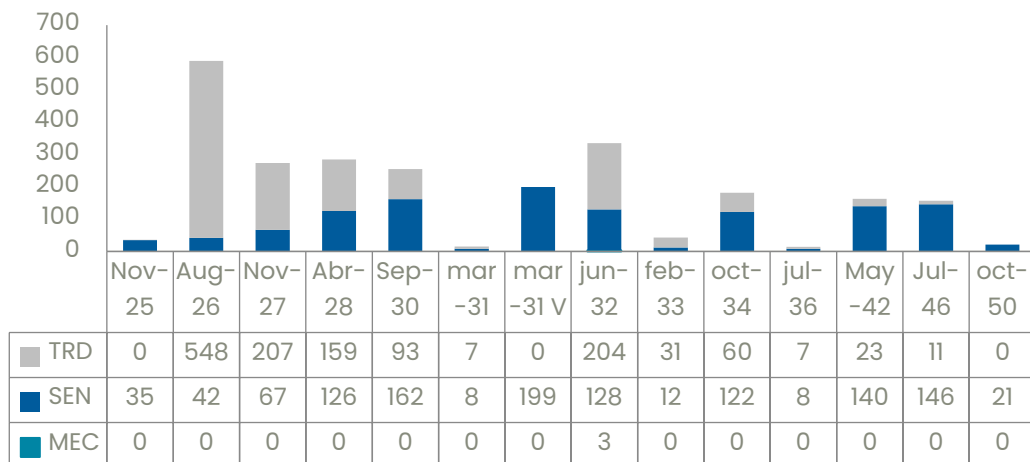


Velas TES UVR últimos 12 meses



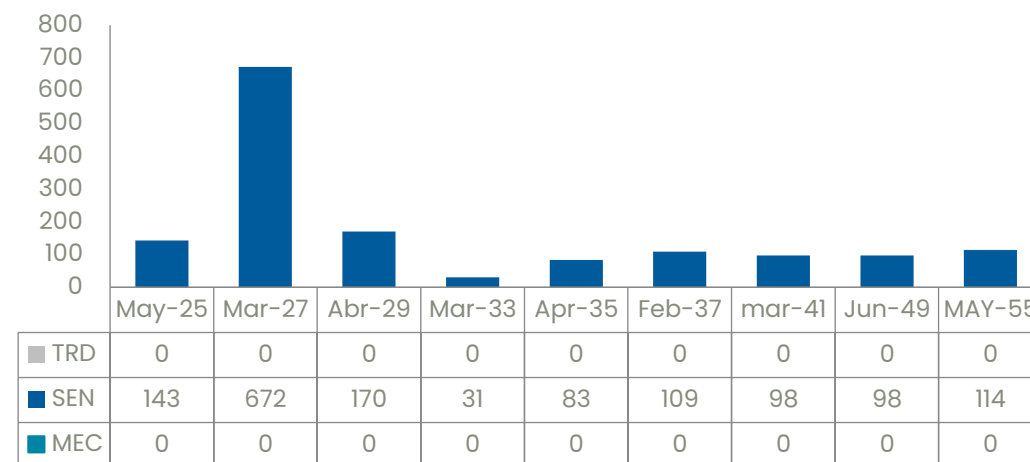
Volumen promedio de negociación diaria TES COP (SEN + MEC)

Cifras en COP miles de millones



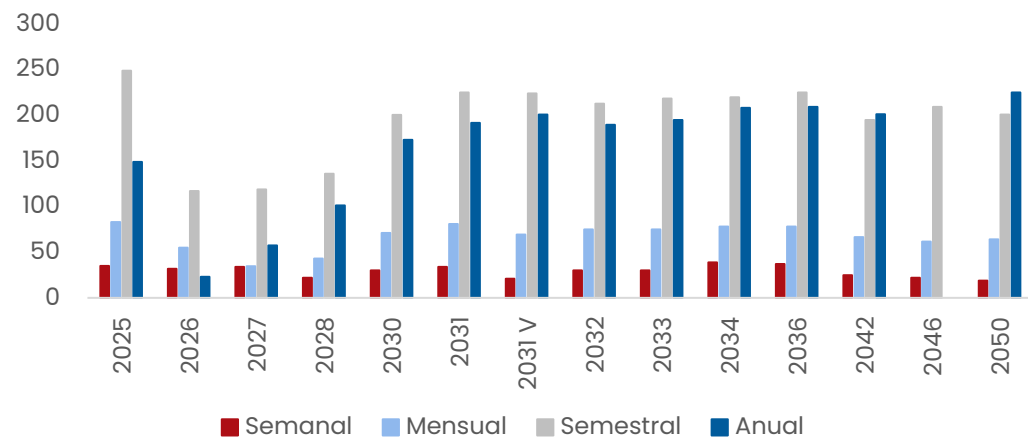
Volumen promedio de negociación diaria TES UVR (SEN + MEC)

Cifras en COP miles de millones



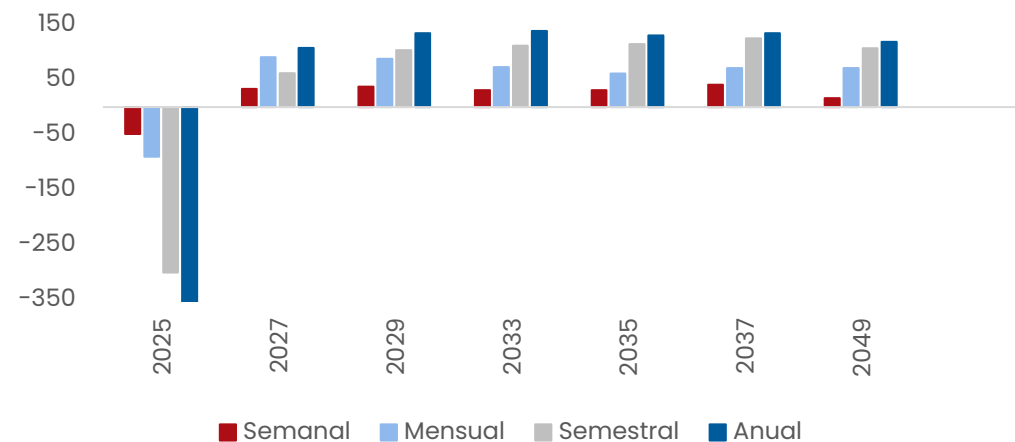
Variación TES COP

Variación en pbs



Variación TES UVR

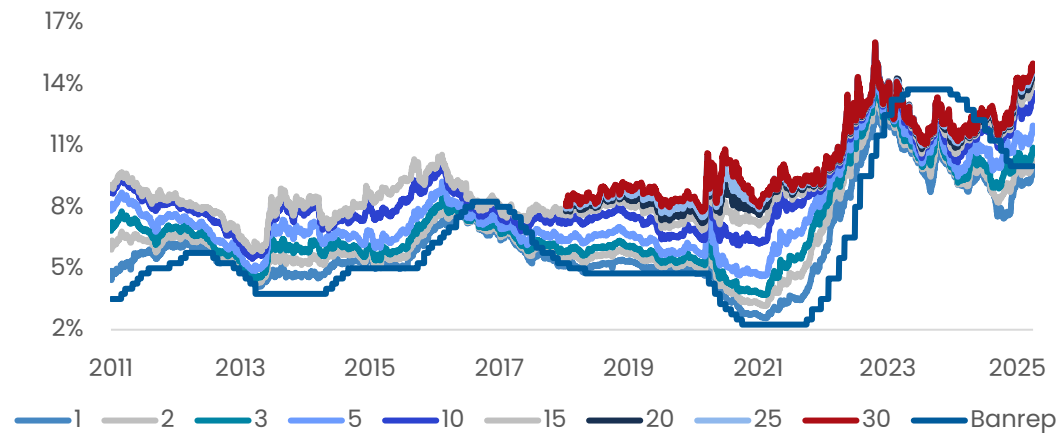
Variación en pbs



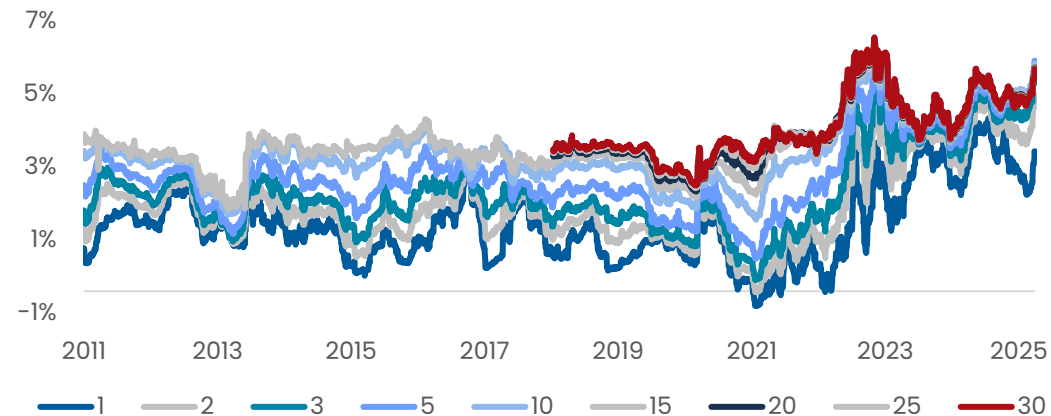
Escenarios rentabilidad al vencimiento

	2025	2026	2027	2028	2029	2030	2031	2031 V	2032	2033	2034	2035	2036	2037	2041	2042	2046	2049	2050	2055
TES COP	9.54%	9.34%	9.91%	10.37%		11.32%	11.74%	11.61%	11.87%	12.05%	12.27%		12.53%			12.74%	13.01%		12.86%	
TES UVR	6.96%		9.48%		9.90%					9.61%		9.64%		9.70%	9.76%			9.32%		9.39%

Tasa Banrep y TES

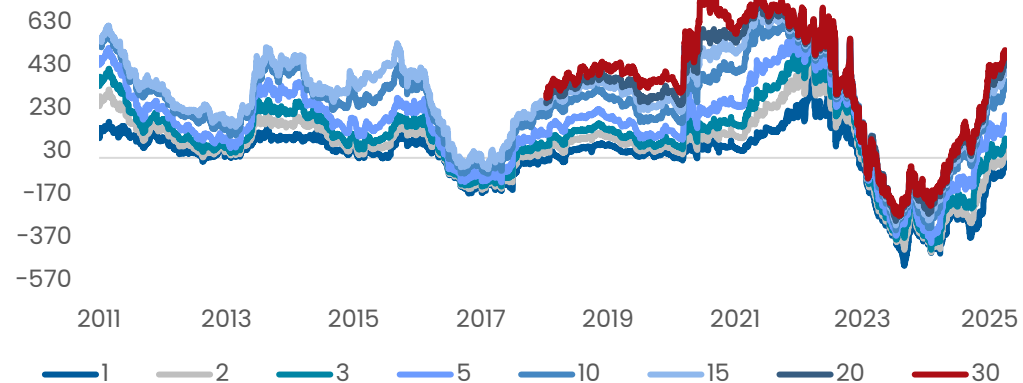


Tasa TES UVR



Spread tasa Banrep y TES

Cifras en pbs



RSI TES en pesos y UVR (14 días)

COLTES		2025	2026	2027	2028	2029	2030	2031	2031 V	2032	2033	2034	2035	2036	2037	2041	2042	2046	2049	2050	2055
COP	Tasa	8.80	8.90	9.43	9.88		10.78	11.05	11.08	11.33	11.46	11.70		11.95			0.00	12.59		12.49	
	*RSI	50.11	46.51	69.07	64.08		39.71	43.72	44.48	37.87	38.35	35.83		35.43			33.19	37.36		35.54	
UVR	Tasa	-1.49		4.95		5.37					5.53		5.64		5.69	5.74			5.38		5.39
	*RSI	44.51		26.94		27.51					37.07		38.96		43.30	46.49			37.15		37.58



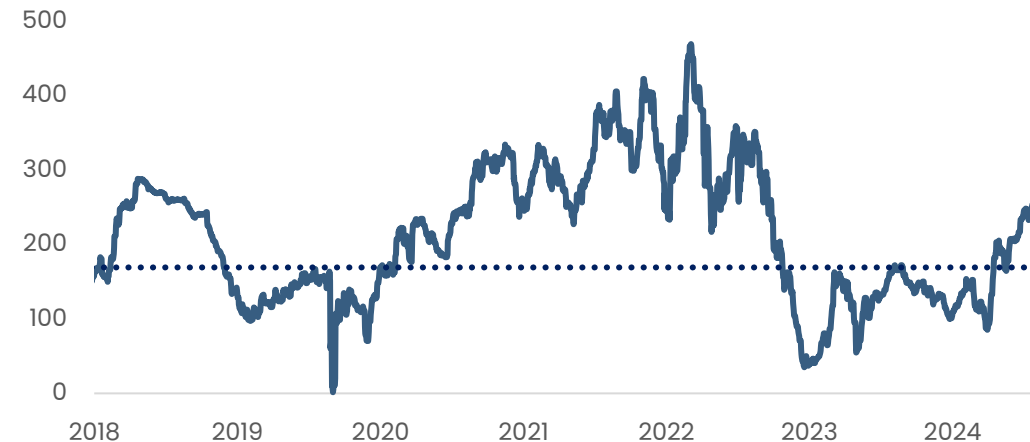
Empinamiento TES en pesos entre 2 a 10 años

Cifras en pbs



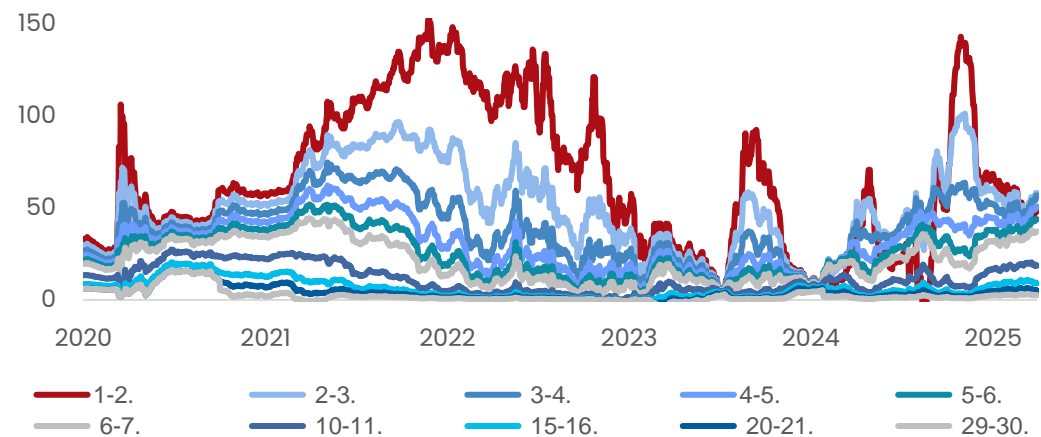
Empinamiento TES en UVR entre 1 a 10 años

Cifras en pbs



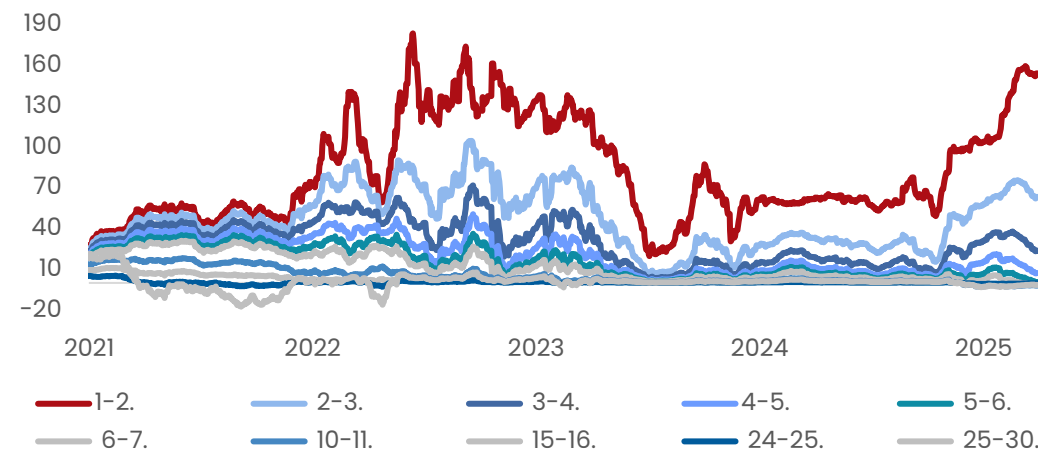
Empinamiento entre tramos curva TES en pesos

Cifras en pbs



Empinamiento entre tramos curva TES en UVR

Cifras en pbs



Estacionalidad TES UVR entre 2008-fecha

Promedio variación mensual en pbs

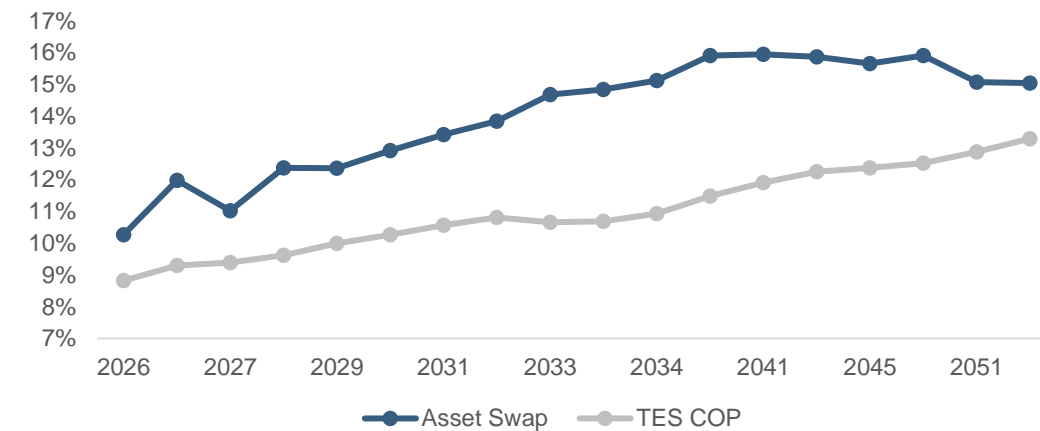
Mes	1 año	2 años	3 años	5 años	10 años
ene	-31	-26	-21	-14	-9
feb	4	9	13	18	16
mar	23	24	22	17	8
abr	32	23	14	3	-2
may	8	7	4	-1	-6
jun	31	23	18	13	11
jul	-3	-1	-1	-1	1
ago	-26	-21	-17	-12	-6
sep	-9	-10	-9	-5	-1
oct	-15	-11	-7	-4	0
nov	-4	-2	-2	-2	-7
dic	-21	-20	-17	-12	-6

Rentabilidad TES COP y Asset Swap

Año	Globales USD	Devaluación	Asset Swap	TES COP * Baa2 / BB+ / BB+**	Spread (pbs)
2026	4.76%	5.26%	10.27%	8.82%	145
2027	5.60%	6.04%	11.98%	9.30%	267
2027	5.16%	5.58%	11.02%	9.39%	163
2028	5.96%	6.05%	12.37%	9.62%	275
2029	5.99%	6.01%	12.36%	9.99%	237
2030	6.48%	6.04%	12.91%	10.27%	265
2031	6.81%	6.19%	13.43%	10.57%	286
2032	7.11%	6.29%	13.85%	10.81%	304
2033	6.73%	7.45%	14.68%	10.67%	402
2033	7.28%	7.05%	14.84%	10.70%	415
2034	7.47%	7.12%	15.13%	10.94%	419
2037	7.76%	7.56%	15.91%	11.49%	442
2041	8.04%	7.32%	15.95%	11.91%	403
2044	8.13%	7.15%	15.86%	12.26%	361
2045	8.21%	6.89%	15.66%	12.38%	328
2049	8.23%	7.10%	15.91%	12.52%	339
2051	7.93%	6.62%	15.08%	12.88%	220
2061	7.65%	6.86%	15.04%	13.29%	175

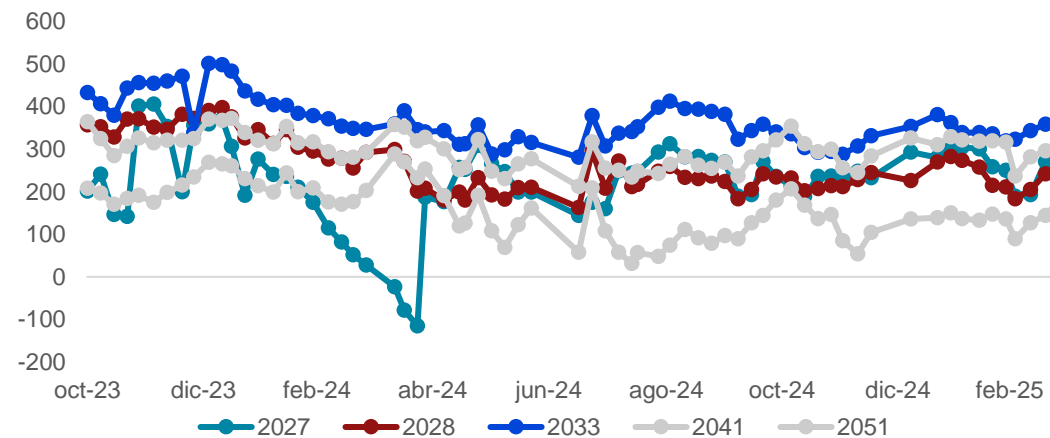
Tasas TES COP y Asset Swap

Cifras en pbs



Asset Swap

Cifras en pbs



Indicadores

Deuda corporativa AAA

Escenarios rentabilidad a 180 días

Tasas EA

Plazo (años)	Tasa Fija	IPC	IBR
1	9.62%	9.27%	9.65%
1,5	10.00%	9.64%	10.08%
2	10.02%	9.77%	10.38%
3	10.44%	10.04%	10.56%
4	10.95%	10.00%	
5	11.14%	10.07%	
6	11.44%	10.09%	
7	11.79%	10.36%	

Escenarios rentabilidad a 360 días

Tasas EA

Plazo (años)	Tasa Fija	IPC	IBR
1	9.62%	9.26%	9.55%
1,5	10.00%	9.42%	9.97%
2	10.02%	9.44%	10.28%
3	10.44%	9.71%	10.45%
4	10.95%	9.67%	
5	11.14%	9.74%	
6	11.44%	9.76%	
7	11.79%	10.02%	

Escenarios rentabilidad al vencimiento

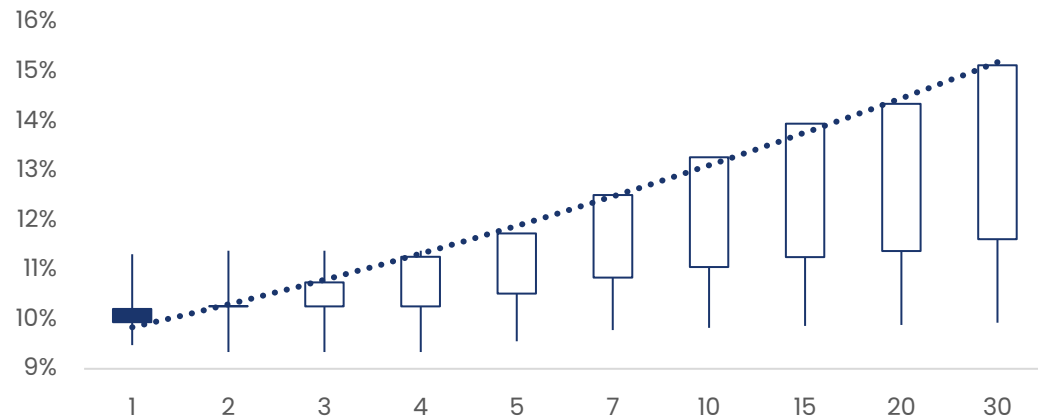
Tasas EA

Plazo (años)	Tasa Fija	IPC	IBR
1	9.62%	9.27%	9.01%
1,5	10.00%	9.42%	9.06%
2	10.02%	9.44%	9.14%
3	10.44%	9.55%	8.63%
4	10.95%	9.38%	
5	11.14%	9.28%	
6	11.44%	9.20%	
7	11.79%	9.39%	

- Los escenarios de rentabilidad se realizan con un IPC que tiende al 4% y una tasa de interés proyectada bajo el pronóstico de la tasa de intervención del Banrep
- Tasas y márgenes son el promedio de negociación de la última semana
- Los escenarios de rentabilidad descuentan el costo de la comisión

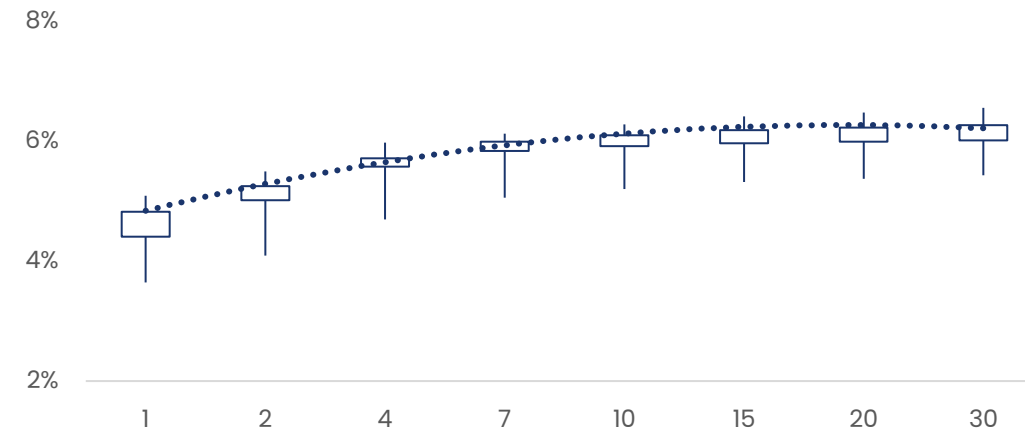
Movimiento último año deuda corporativa Tasa Fija

Plazo en años, Velas con datos de los últimos 12 meses



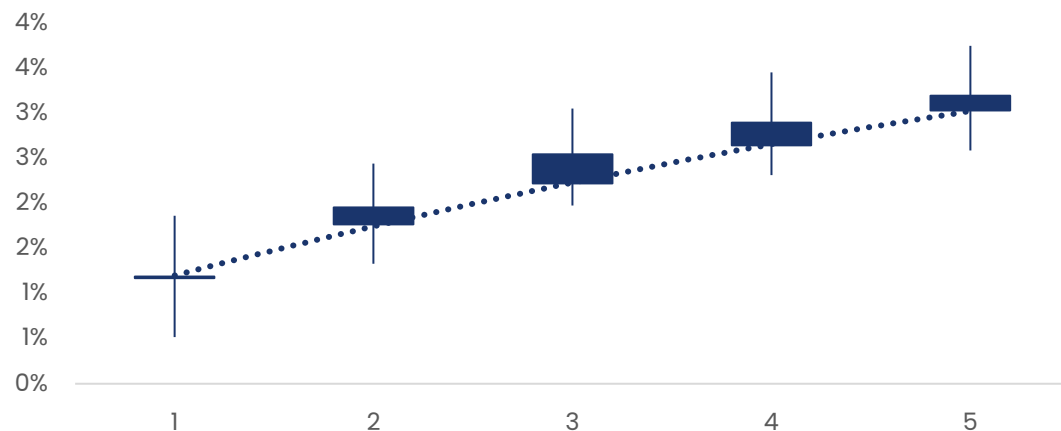
Movimiento último año deuda corporativa IPC

Plazo en años, Velas con datos de los últimos 12 meses

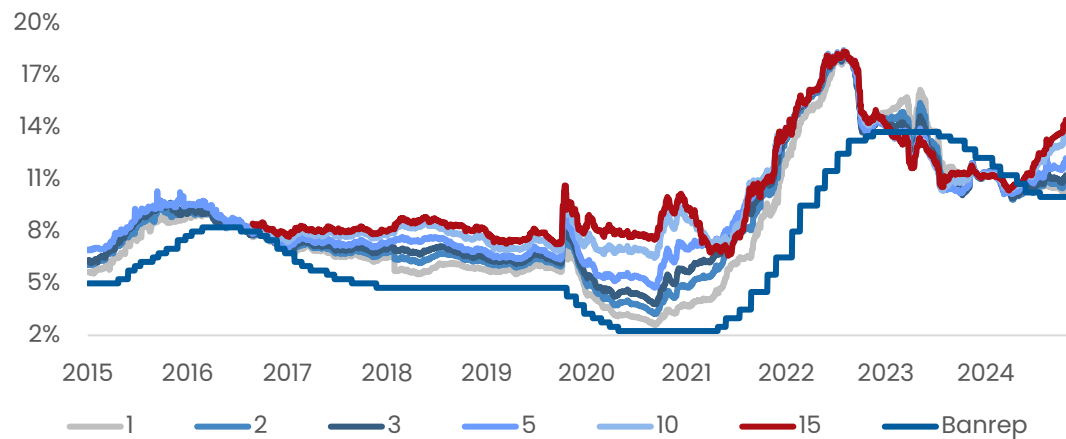


Movimiento último año deuda corporativa IBR

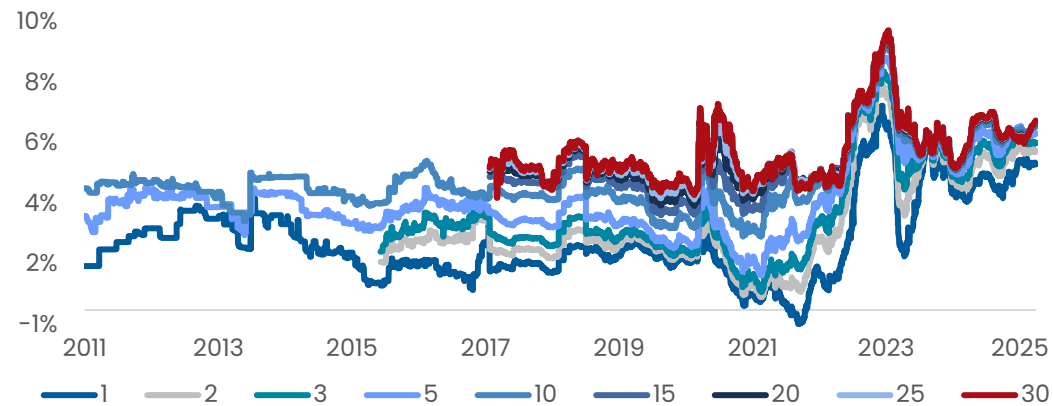
Plazo en años, Velas con datos de los últimos 12 meses



Tasa Banrep y deuda corporativa Tasa Fija

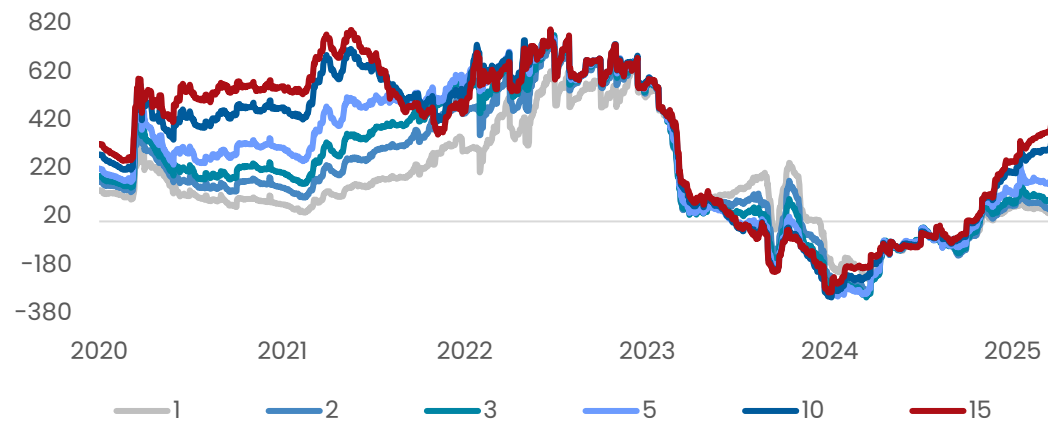


Márgenes IPC

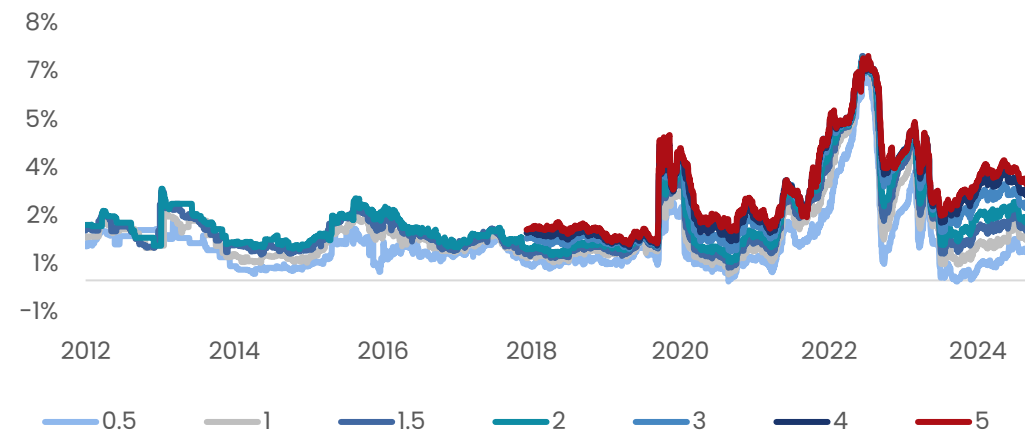


Spread Tasa Banrep y deuda corporativa Tasa Fija

Cifras en pbs

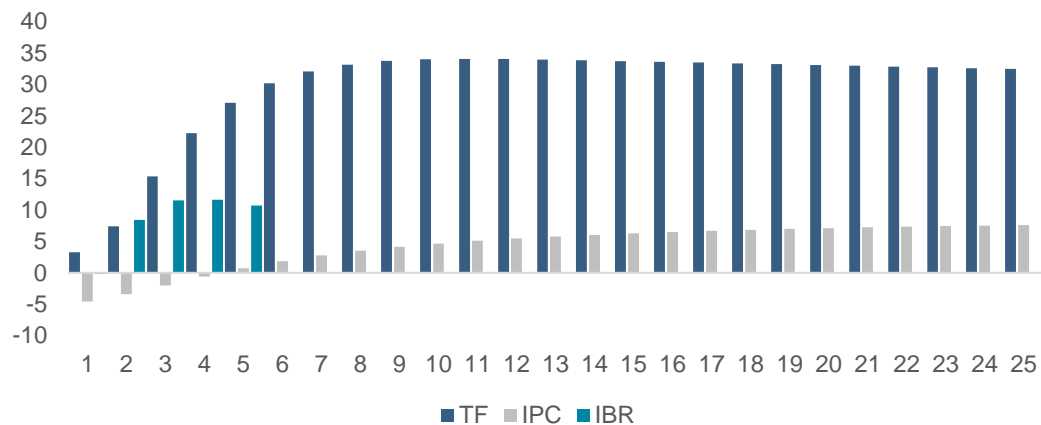


Márgenes IBR



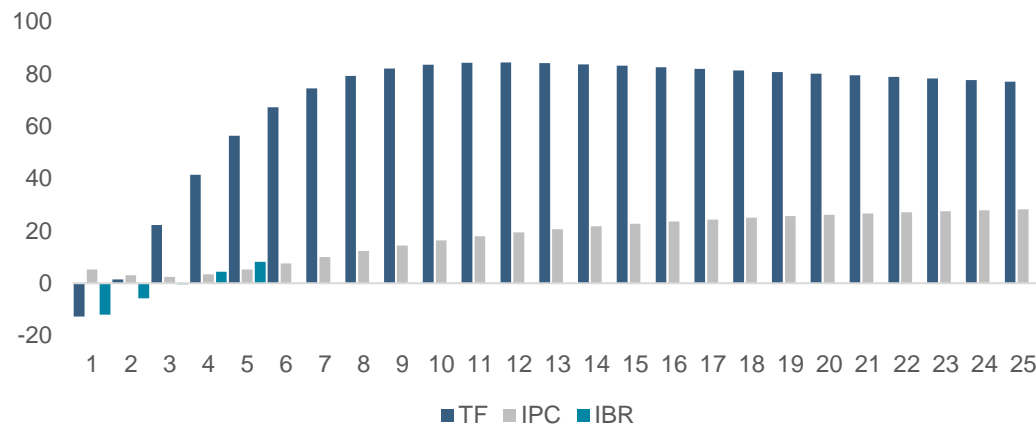
Variación semanal deuda corporativa

Variación pbs, plazo en años



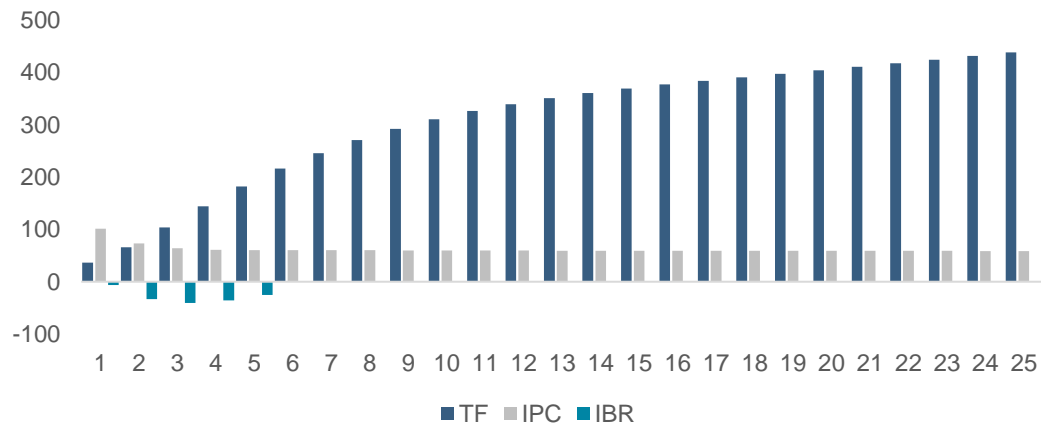
Variación mensual deuda corporativa

Variación pbs, plazo en años



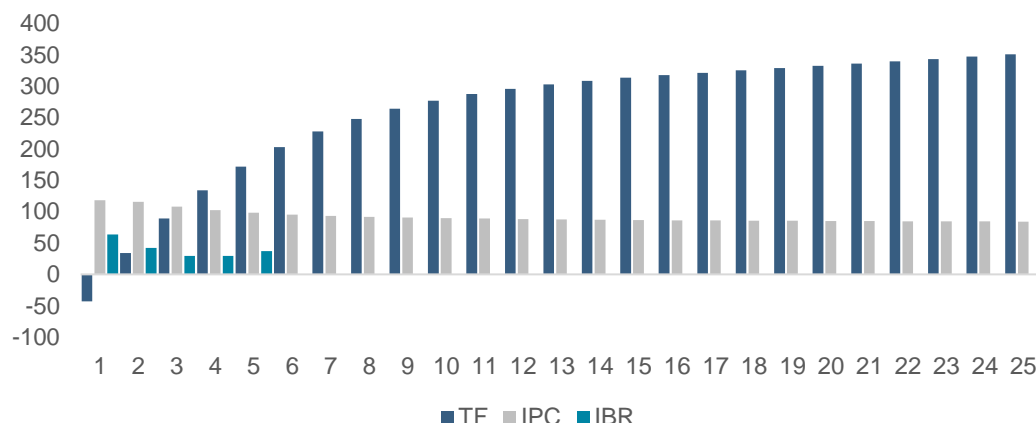
Variación semestral deuda corporativa

Variación pbs, plazo en años



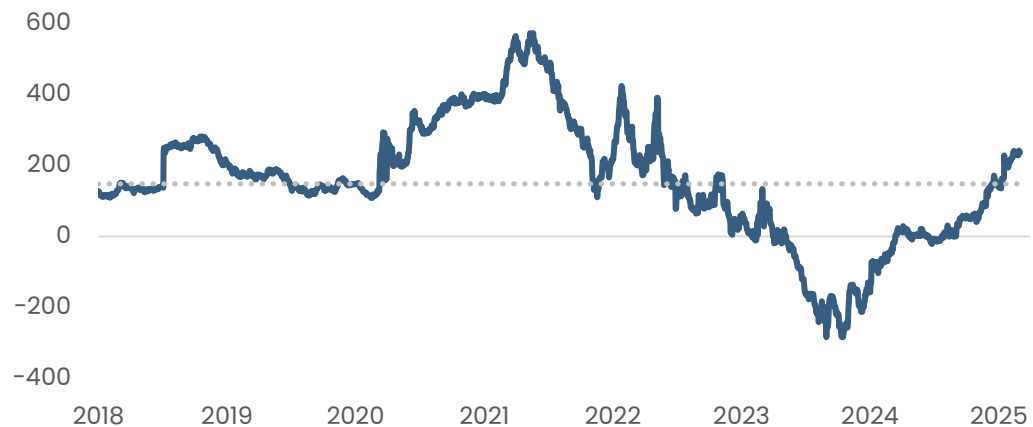
Variación últimos 12 meses deuda corporativa

Variación pbs, plazo en años



Empinamiento deuda corporativa Tasa Fija 1 a 10 años

Cifras en pbs



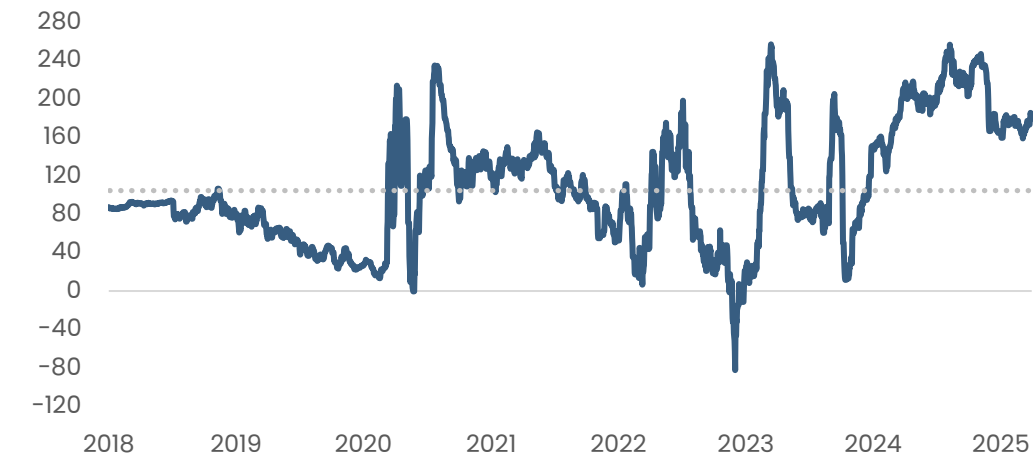
Empinamiento deuda corporativa IPC 1 a 10 años

Cifras en pbs



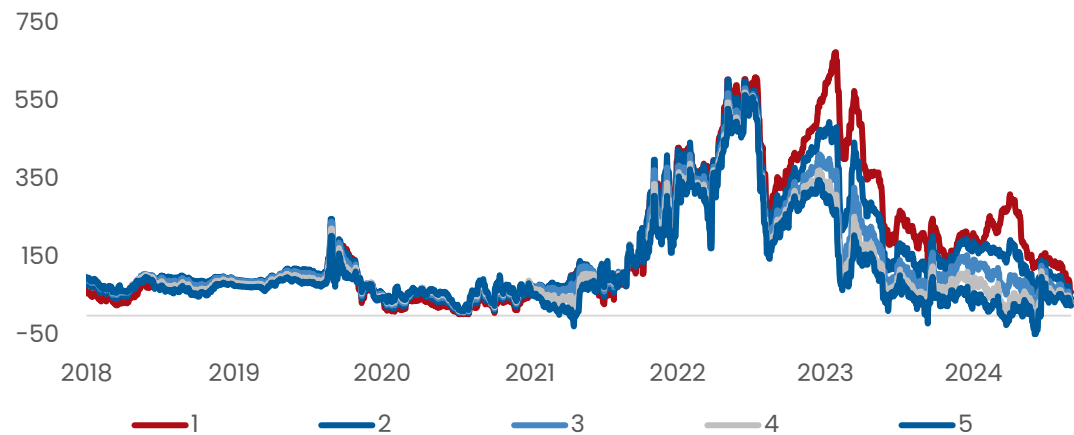
Empinamiento deuda corporativa IBR 1 a 5 años

Cifras en pbs



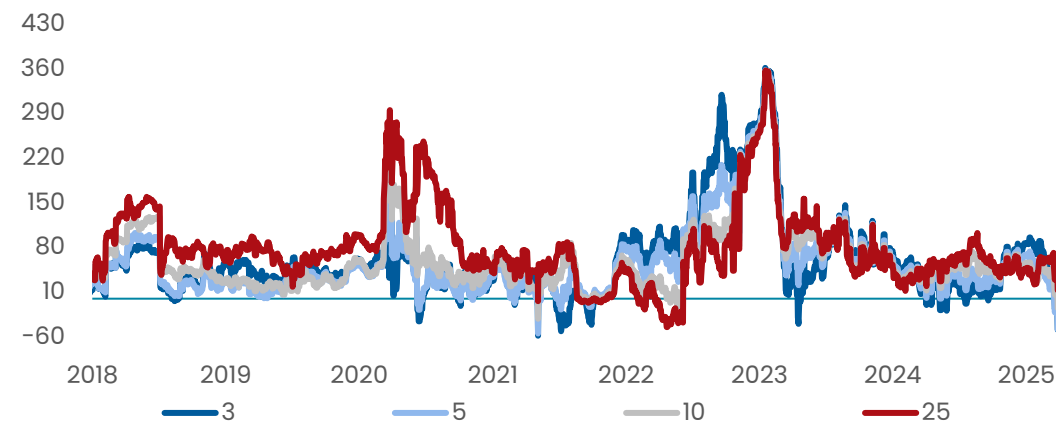
Spread deuda corporativa TF y TES COP

Cifras en pbs



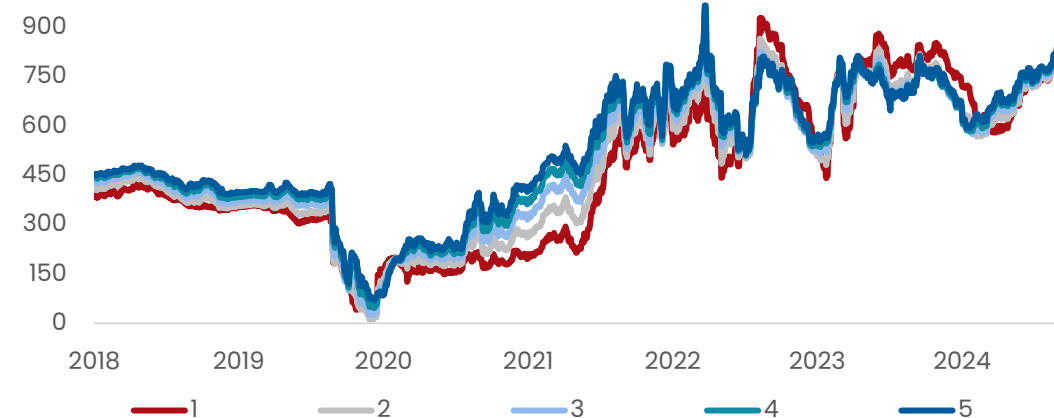
Spread deuda corporativa IPC y TES UVR

Cifras en pbs



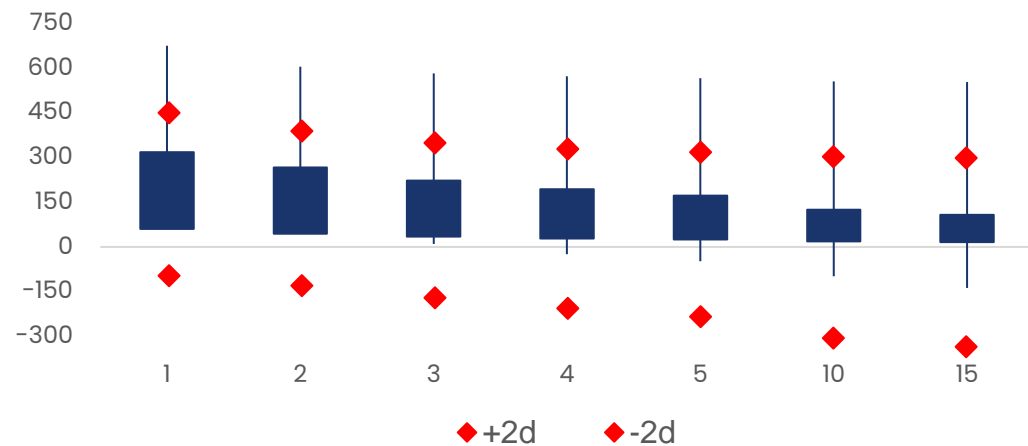
Spread deuda corporativa IBR y TES COP

Cifras en pbs



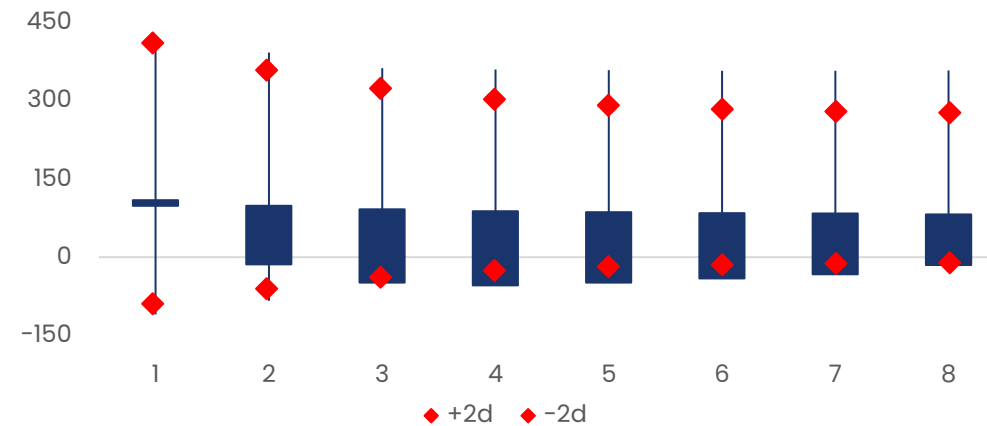
Spread deuda corporativa TF y TES COP

Cifras en pbs, expost



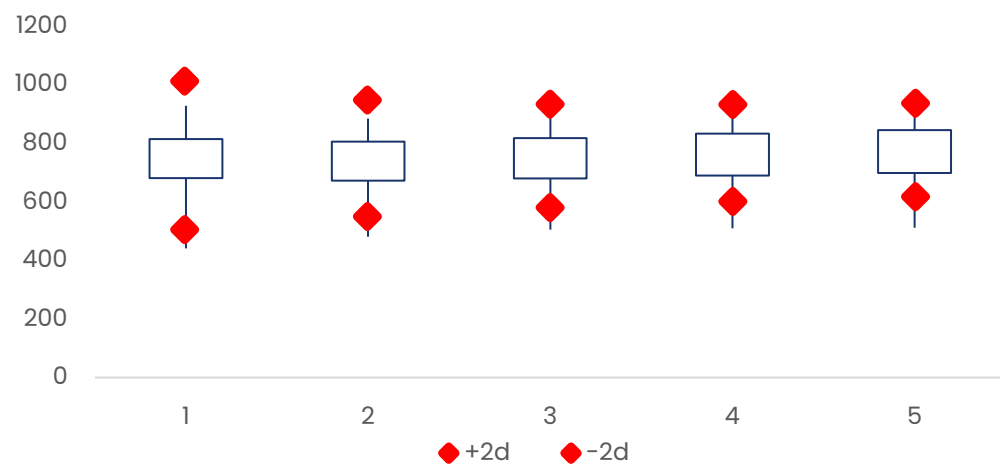
Tasa real TES

Cifras en pbs, expost



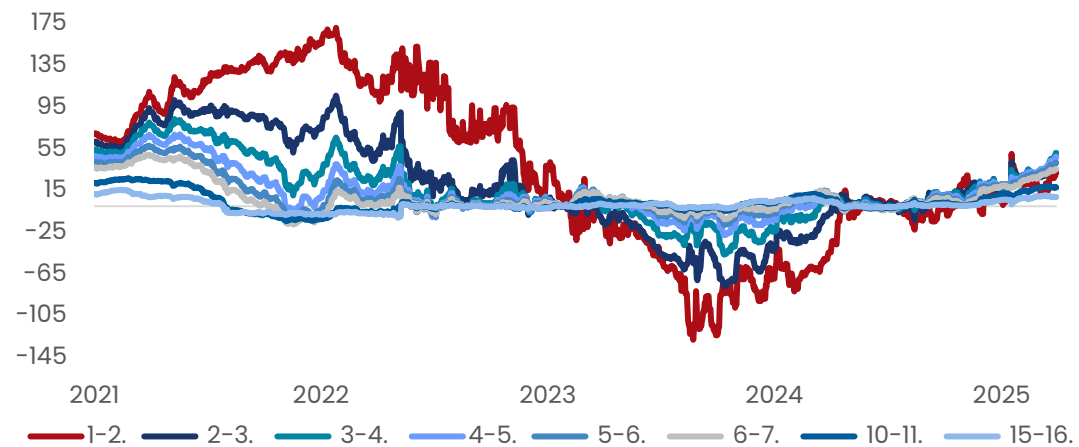
Tasa real deuda corporativa

Cifras en pbs, expost



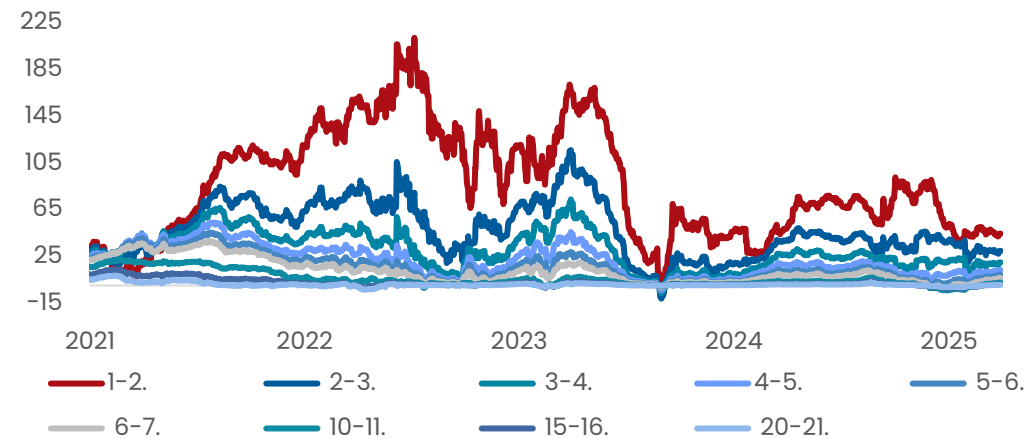
Empinamiento entre tramos deuda corporativa Tasa Fija

Cifras en pbs



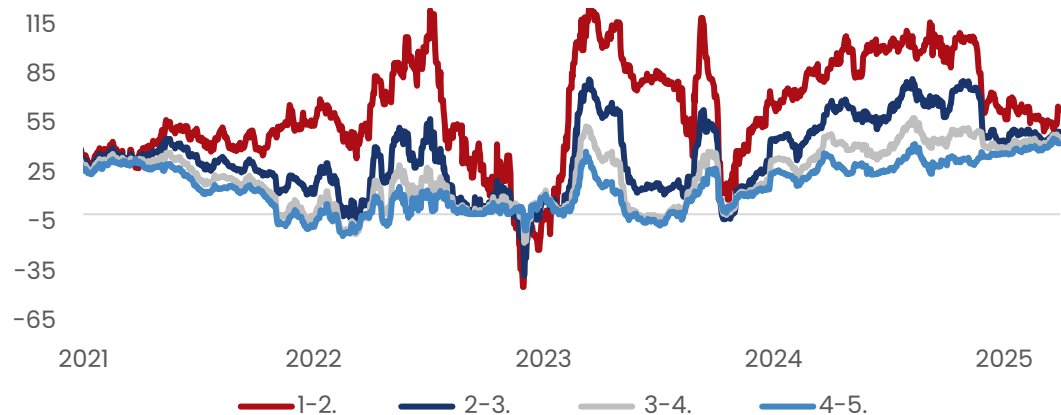
Empinamiento entre tramos deuda corporativa IPC

Cifras en pbs



Empinamiento entre tramos deuda corporativa IBR

Cifras en pbs



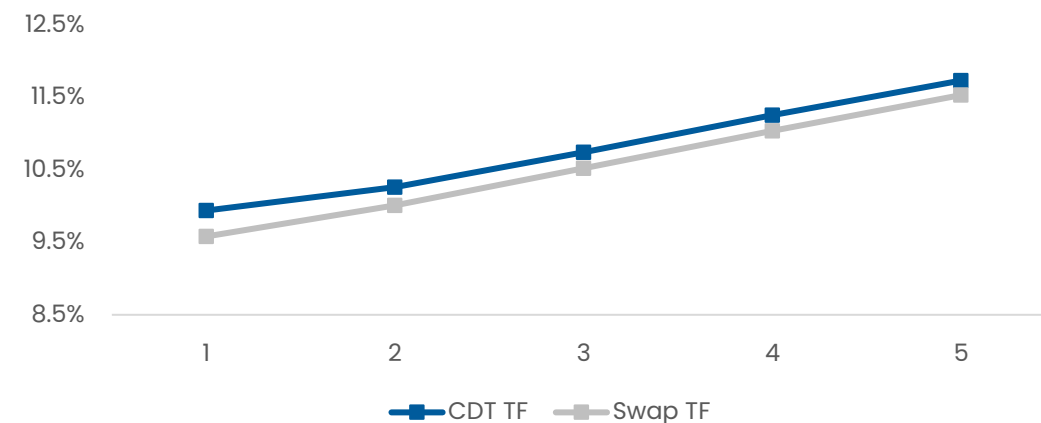
Rentabilidad Deuda corporativa TF y Swap IBR

Tasas EA

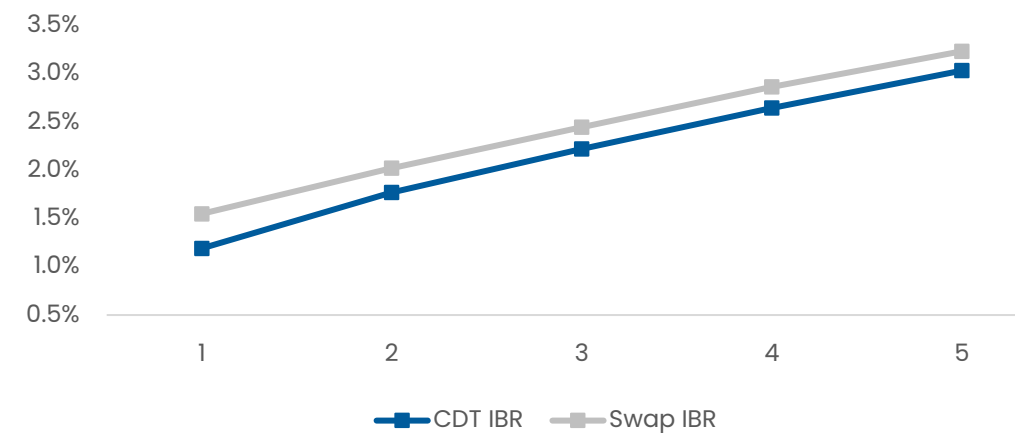
Plazo (años)	CDT		Swap		Curva Swap
	Tasa fija	Spread IBR	Tasa fija	Spread IBR	
1	9.94%	1.19%	9.58%	1.55%	8.74%
2	10.26%	1.77%	10.01%	2.02%	8.31%
3	10.75%	2.22%	10.52%	2.44%	8.34%
4	11.26%	2.64%	11.04%	2.86%	8.45%
5	11.73%	3.03%	11.53%	3.23%	8.54%
6	12.15%			3.54%	8.67%
7	12.51%			3.79%	8.78%
8	12.81%			3.98%	8.88%
9	13.06%			4.14%	8.98%
10	13.27%			4.26%	9.07%
11	13.45%			4.39%	9.07%
12	13.60%			4.50%	9.16%
13	13.73%			4.60%	9.16%
14	13.85%			4.70%	9.16%
15	13.95%			4.78%	9.23%

* Las tasas de los CDT TF fueron tomadas de la curva cero cupón

Deuda corporativa TF y Swap TF



Deuda corporativa IBR y Swap IBR

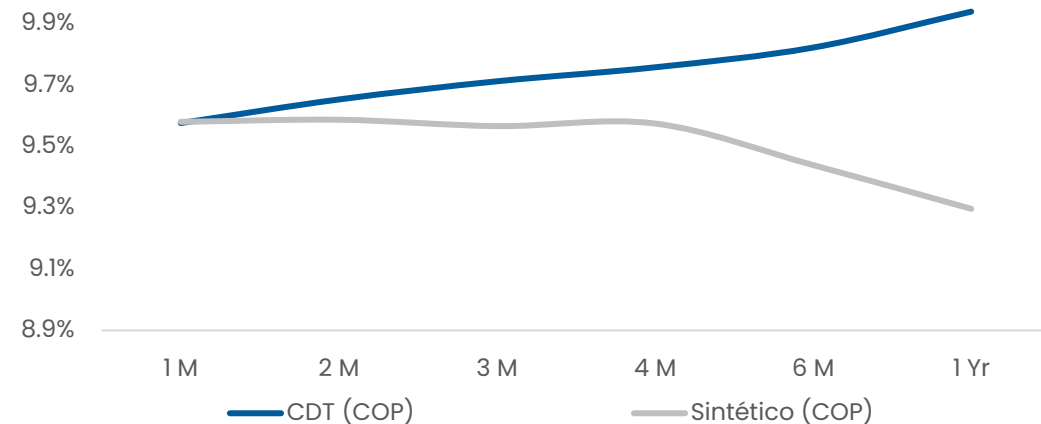


Tasa T-Bill, CDT AAA y Sintético en pesos

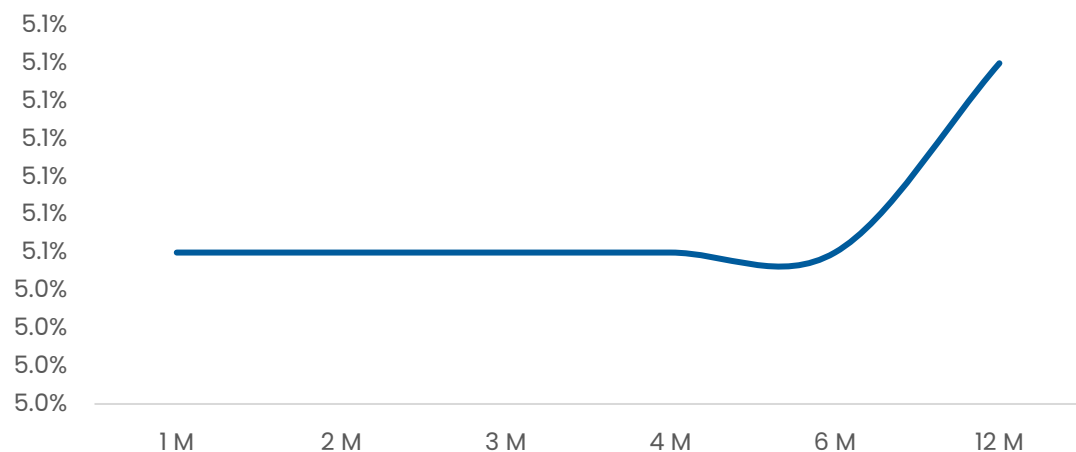
Plazo (meses)	T-Bill (USD)	Devaluación	Sintético (COP)	*CDT (COP)	Spread (pbs)
1	4.31%	5.05%	9.58%	9.58%	0
2	4.32%	5.05%	9.59%	9.65%	-7
3	4.30%	5.05%	9.57%	9.71%	-15
4	4.31%	5.05%	9.57%	9.76%	-18
6	4.18%	5.05%	9.44%	9.82%	-38
12	3.99%	5.10%	9.30%	9.94%	-64

* Las tasas de los CDT (COP) fueron tomadas de la curva cero cupón

Tasa T-Bill, CDT AAA y Sintético en pesos



Curva devaluaciones peso colombiano



Cronograma

Ofertas públicas confirmadas

Colocador	Fecha	Emisor	Título	Monto	Referencias	Calificación
CdB	Abril	Banco Santander	Bonos Ordinarios Sostenibles	Hasta COP 350 MM	Tasa Fija a 5 años e IBR a 3 años	AAA
	Abril	Titularizadora Colombiana	TIV V-11 IBR	Hasta COP 350 MM	Tasa Fija, UVR, IPC y/o IBR entre 1 y 30 años	AAA
	Abril	Titularizadora Colombiana	TIPS U-7 ESG	Hasta COP 350 MM	Tasa Fija, UVR, IPC y/o IBR entre 1 y 30 años	AAA
		Bladex	Bonos Ordinarios	Hasta COP 300 MM	Tasa Fija o IBR entre 1 y 5 años	AAA
		Grupo Energía Bogotá	Bonos de Deuda Pública Interna	Hasta COP 500 MM	Tasa Fija, UVR, IPC y/o IBR entre 1 y 30 años	AAA

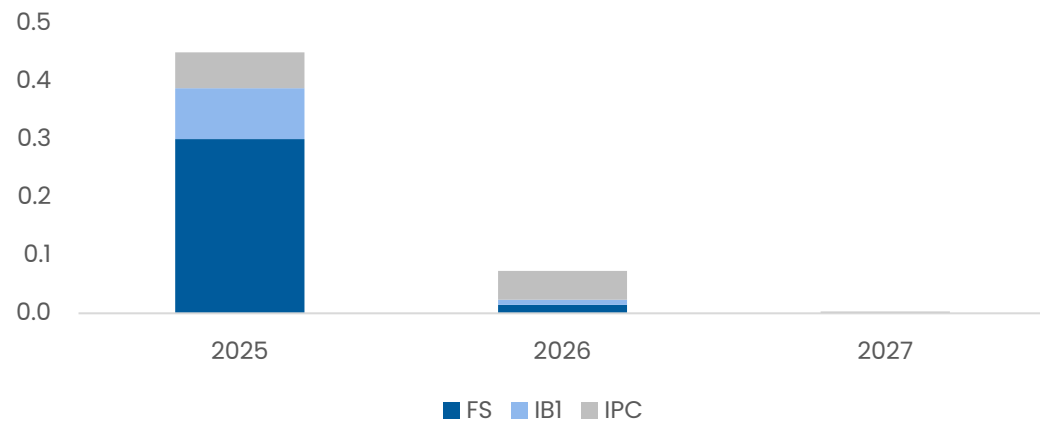
* La presente información no constituye una oferta pública. Las condiciones definitivas de la emisión serán publicadas en el respectivo Aviso de Oferta Pública

Indicadores

Deuda corporativa AA+

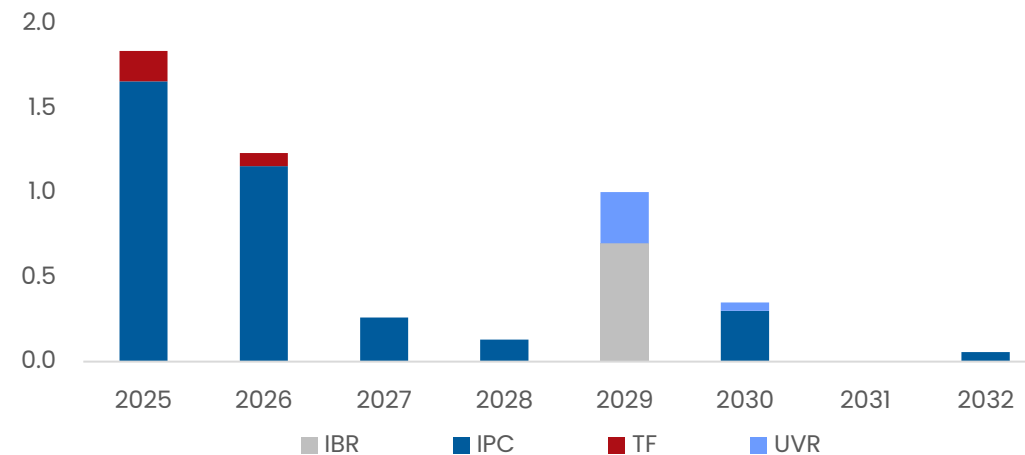
Perfil de vencimientos CDT diferente a AAA

Cifras en COP billones. Información acumulada desde 2016 a la fecha



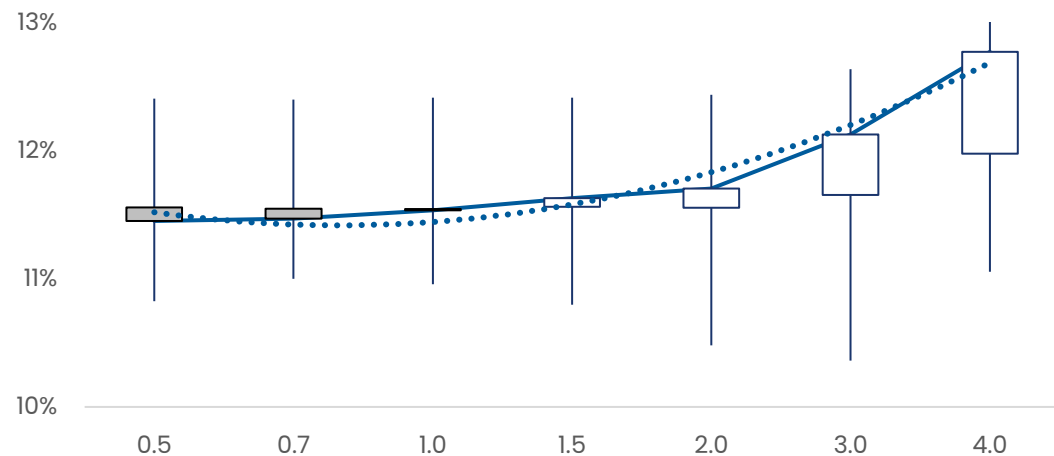
Perfil de vencimientos Bonos diferente a AAA

Cifras en COP bill, No incluye TIPS, emisiones realizadas desde el 2008



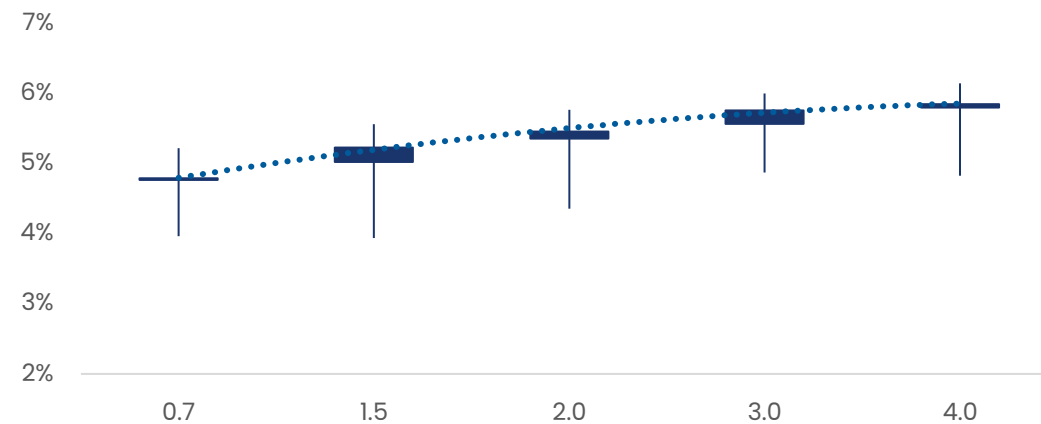
Movimiento último año deuda corporativa TF AA+

Plazo en años, Velas con datos últimos 12 meses



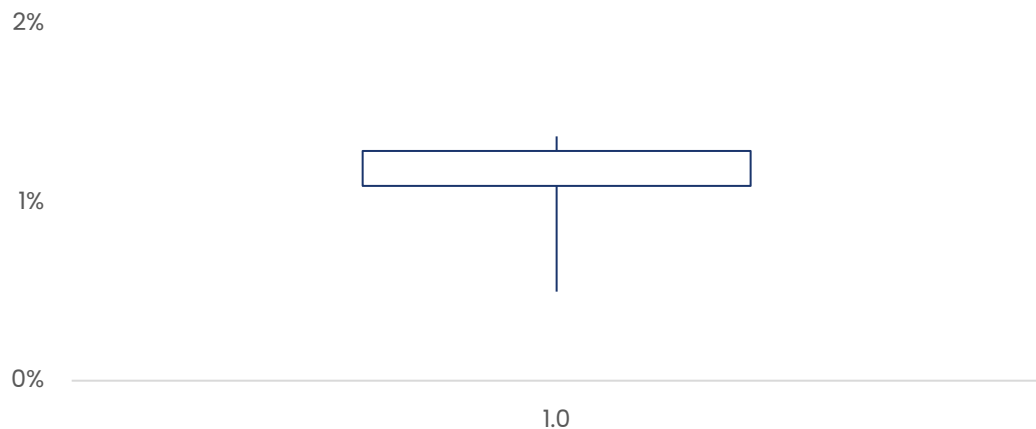
Movimiento último año deuda corporativa IPC AA+

Plazo en años, Velas con datos últimos 12 meses

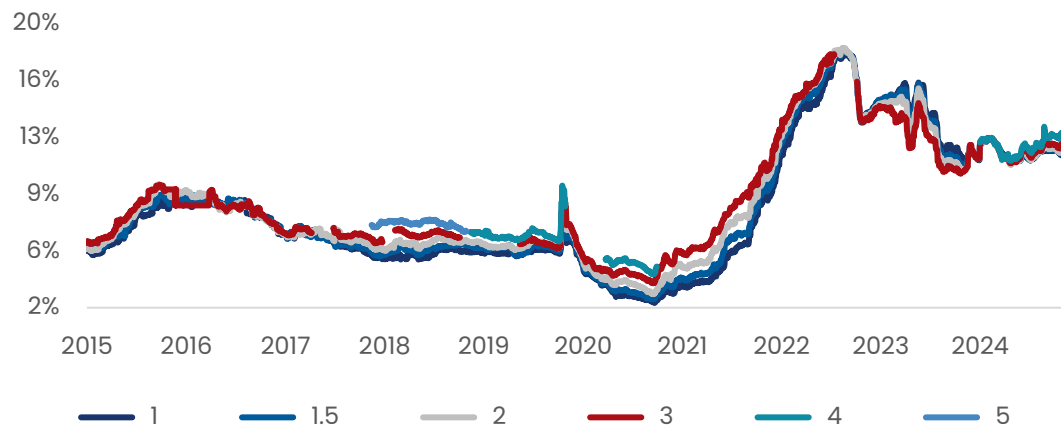


Movimiento último año deuda corporativa IBR AA+

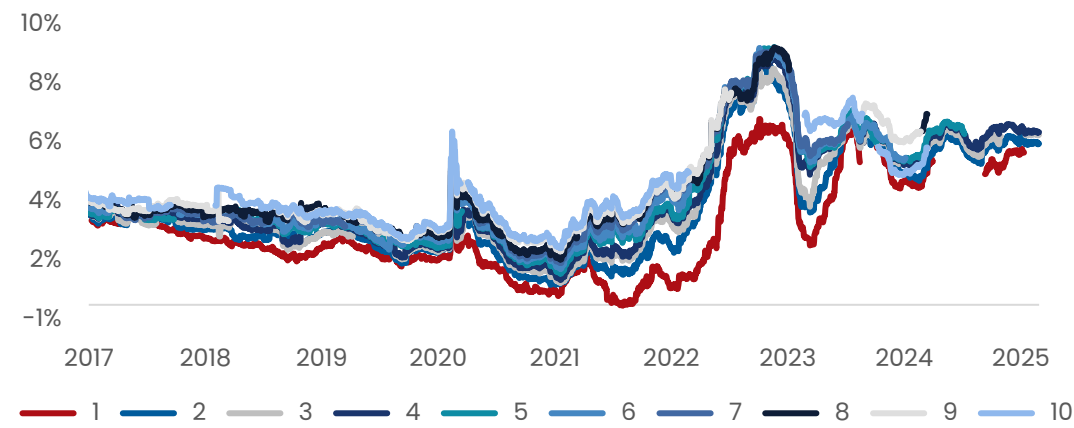
Plazo en años, Velas con datos últimos 6 meses



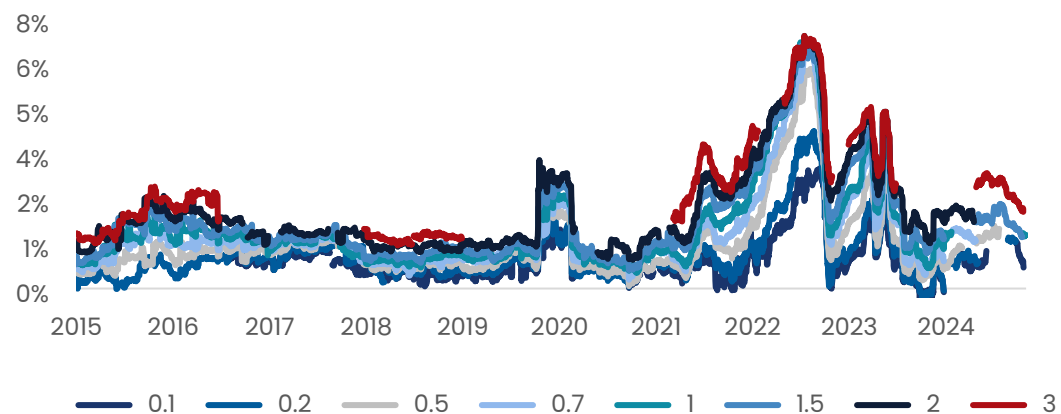
Deuda corporativa Tasa Fija AA+



Deuda corporativa IPC AA+

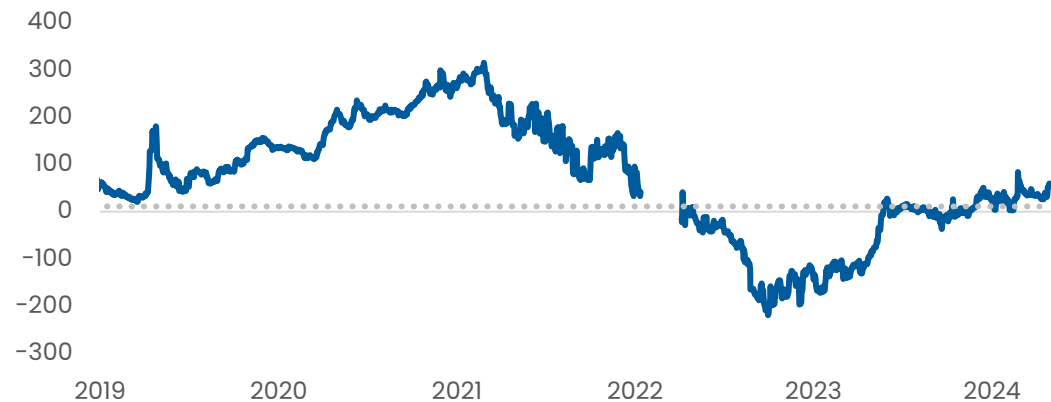


Deuda corporativa IBR AA+



Empinamiento deuda corporativa TF AA+ 1 a 3 años

Cifras en pbs



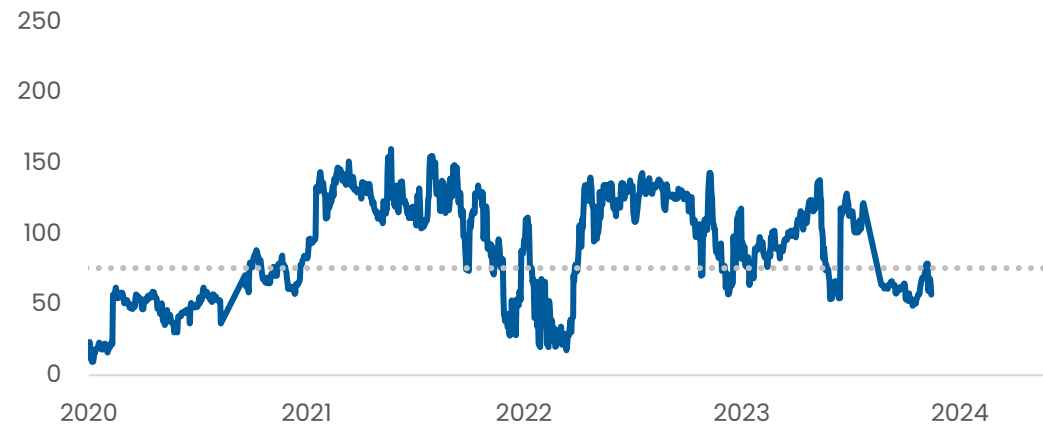
Empinamiento deuda corporativa IPC AA+ 1,5 a 4 años

Cifras en pbs



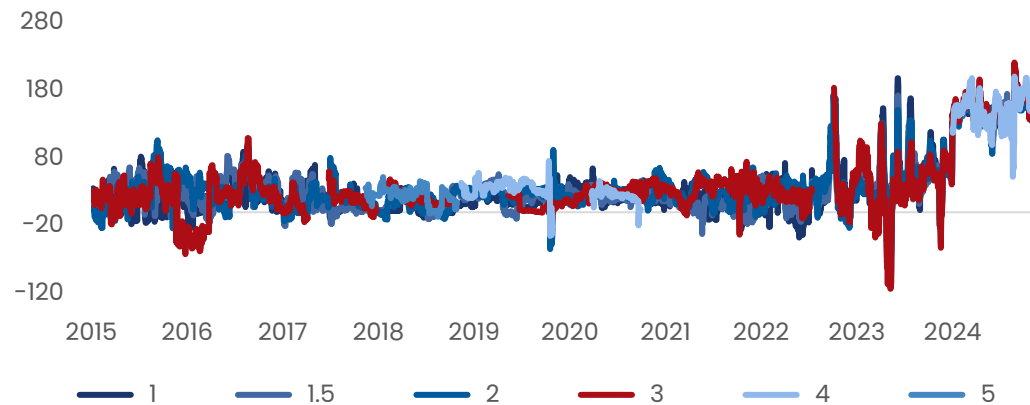
Empinamiento deuda corporativa IBR AA+ 1 a 2 años

Cifras en pbs



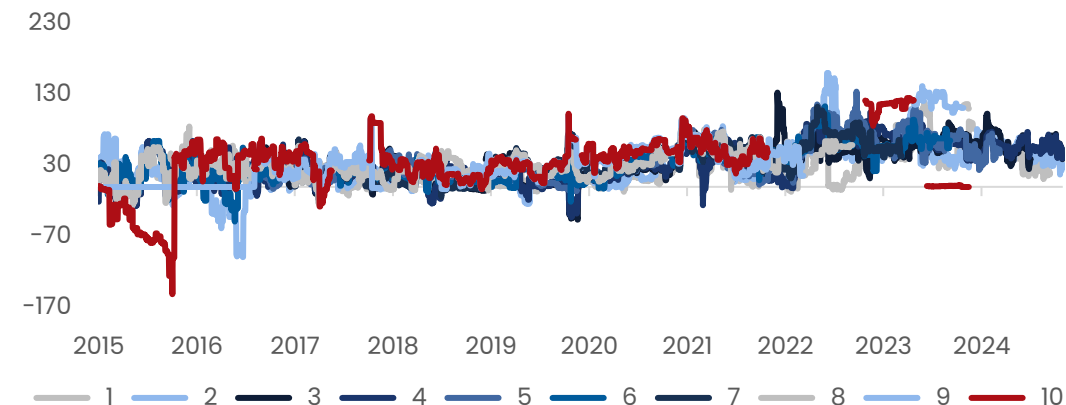
Spread deuda corporativa TF AAA Y AA+

Cifras en pbs



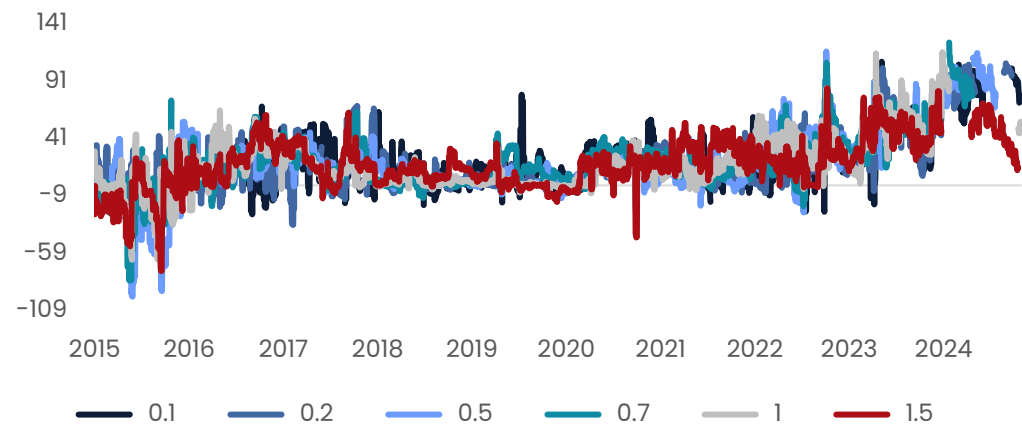
Spread deuda corporativa IPC AAA Y AA+

Cifras en pbs



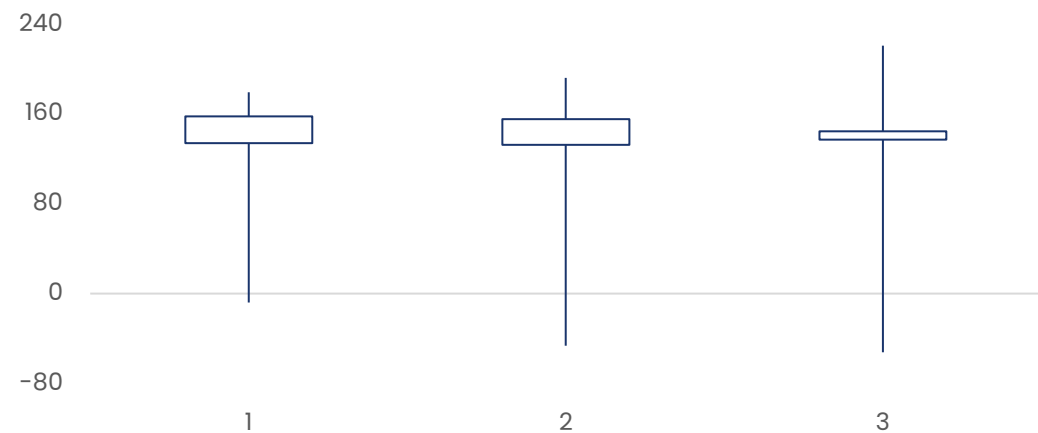
Spread deuda corporativa IBR AAA Y AA+

Cifras en pbs



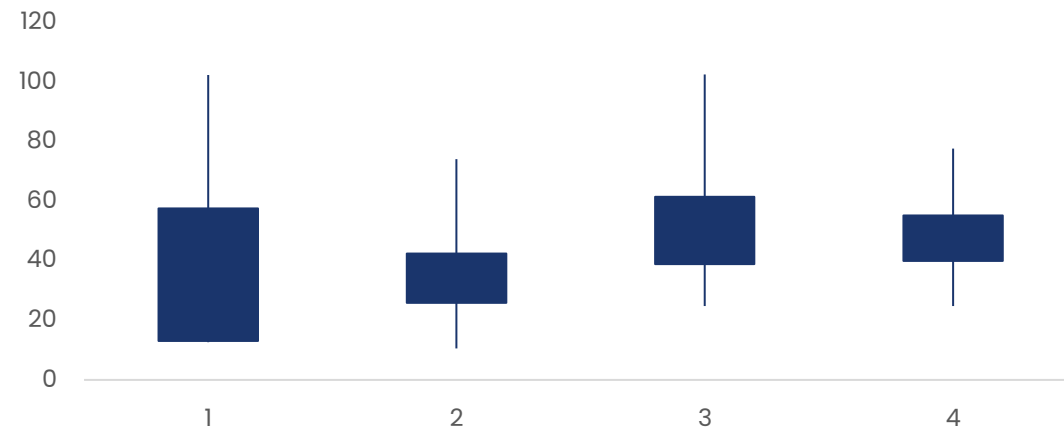
Empinamiento entre tramos deuda corporativa Tasa Fija

Cifras en pbs



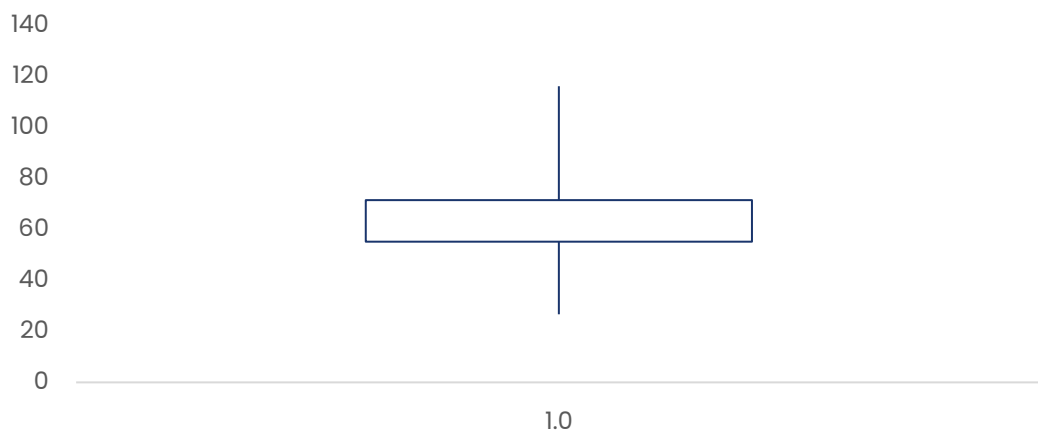
Empinamiento entre tramos deuda corporativa IPC

Cifras en pbs



Empinamiento entre tramos deuda corporativa IBR

Cifras en pbs



¿Quiénes somos?

Aval Casa de Bolsa, la comisionista de bolsa del Grupo Aval



Juan David Ballén
Director de Análisis y Estrategia
juan.ballen@avalcasadebolsa.com
+ (601) 606 21 00 Ext. 22622



Nicolás Aguilera Peña
Analista II de Renta Fija
nicolas.aguilera@avalcasadebolsa.com
+ (601) 606 21 00 Ext. 22710



Carlos David Alape
Analista II de Renta Fija
carlos.alape@avalcasadebolsa.com
+ (601) 606 21 00 Ext. 22603



Daniel Estrada Fajardo
Practicante de Renta Fija
daniel.estrada@avalcasadebolsa.com
+ (601) 606 21 00 Ext. 22793



Omar Suárez
Gerente Estrategia Renta Variable
omar.suarez@avalcasadebolsa.com
+ (601) 606 21 00 Ext. 22619



Daniel Bustamante
Analista II de Renta Variable
daniel.bustamante@avalcasadebolsa.com
+ (601) 606 21 00 Ext. 22703



Harold Stiven Rubio
Analista II de Renta Variable
harold.rubio@avalcasadebolsa.com
+ (601) 606 21 00 Ext. 22636

El contenido de la presente comunicación o mensaje no constituye una recomendación profesional para realizar inversiones en los términos del artículo 2.40.1.1.2 del Decreto 2555 de 2010 o las normas que lo modifiquen, sustituyan o complementen. Tampoco representa una oferta ni solicitud de compra o venta de ningún instrumento financiero, ni es un compromiso de Aval Casa de Bolsa S.A. para entrar en cualquier tipo de transacción. El presente documento constituye la interpretación del mercado por parte del Área de Análisis y Estrategia. La información contenida se presume confiable, pero Aval Casa de Bolsa S.A. no garantiza que sea completa o totalmente precisa. En ese sentido, la certeza o el alcance de la información pueden cambiar sin previo aviso y se distribuye únicamente con propósitos informativos. Las interpretaciones y/o decisiones que se tomen con base en este documento no son responsabilidad de Aval Casa de Bolsa S.A. Aval Casa de Bolsa S.A. Comisionista de Bolsa forma parte del Conglomerado Financiero Aval.

Contáctenos

analisis.estrategiaCB@avalcasadebolsa.com

Síguenos:

 [Aval Casa de Bolsa](#)

 [@AvalCasadeBolsa](#)

  [Aval Casa de Bolsa](#)

 www.avalcasadebolsa.com

Bogotá

t. (601) 606 21 00
d. Cra 13 No 26-45, Oficina 502
Edificio Corficolombiana

Medellín

t. (604) 604 25 70
d. Cl 3 sur No 41-65, Of. 803
Edificio Banco de Occidente

Cali

t. (602) 898 06 00
d. Cl 10 No 4-47, Piso 21
Edificio Corficolombiana

Bucaramanga

t. (607) 647 07 10
d. Cra 27 No 36-14, Piso 10

Barranquilla

t. (605) 368 10 00
d. Cra 52 #74-56, Oficina 803
Torre Banco de Occidente

ADVERTENCIA

El presente informe fue elaborado por el área de Análisis y Estrategia de Aval Casa de Bolsa S.A. Comisionista de Bolsa (“Aval Casa de Bolsa”). Este informe, y todo el material que incluye, no fue preparado para una presentación o publicación a terceros ni para cumplir requerimiento legal alguno, incluyendo las disposiciones del mercado de valores. La información contenida en este informe está dirigida únicamente al destinatario de esta y es para su uso exclusivo. Si el lector de este mensaje no es el destinatario, se le notifica que cualquier copia o distribución que se haga de este se encuentra totalmente prohibida. Si usted ha recibido esta comunicación por error, por favor notifique inmediatamente al remitente. La información contenida en el presente documento es informativa e ilustrativa. Aval Casa de Bolsa no es proveedor oficial de precios y no extiende ninguna garantía explícita o implícita con respecto a la exactitud, calidad, confiabilidad, veracidad o integridad de la información presentada, de modo que Aval Casa de Bolsa no asume responsabilidad alguna por los eventuales errores contenidos en ella. Las estimaciones y cálculos son meramente indicativos y están basados en asunciones o en condiciones del mercado, que pueden variar sin aviso previo.

LA INFORMACIÓN CONTENIDA EN EL PRESENTE DOCUMENTO FUE PREPARADA SIN CONSIDERAR LOS OBJETIVOS DE LOS INVERSIONISTAS, SU SITUACIÓN FINANCIERA O NECESIDADES INDIVIDUALES. POR CONSIGUIENTE, NINGUNA PARTE DE LA INFORMACIÓN CONTENIDA EN EL PRESENTE DOCUMENTO PUEDE SER CONSIDERADA COMO UNA ASESORÍA, RECOMENDACIÓN U OPINIÓN ACERCA DE INVERSIONES, LA COMPRA O VENTA DE INSTRUMENTOS FINANCIEROS, O LA CONFIRMACIÓN PARA CUALQUIER TRANSACCIÓN. LA REFERENCIA A UN DETERMINADO VALOR NO CONSTITUYE CERTIFICACIÓN SOBRE SU BONDAD O SOLVENCIA DEL EMISOR NI GARANTÍA DE SU RENTABILIDAD. POR LO ANTERIOR, LA DECISIÓN DE INVERTIR EN LOS ACTIVOS O ESTRATEGIAS AQUÍ SEÑALADOS CONSTITUIRÁ UNA DECISIÓN INDEPENDIENTE DE LOS POTENCIALES INVERSIONISTAS, BASADA EN SUS PROPIOS ANÁLISIS, INVESTIGACIONES, EXÁMENES, INSPECCIONES, ESTUDIOS Y EVALUACIONES.

El presente informe no representa una oferta ni solicitud de compra o venta de ningún valor y/o instrumento financiero, y tampoco es un compromiso por parte de Aval Casa de Bolsa de entrar en cualquier tipo de transacción. Aval Casa de Bolsa no asume responsabilidad alguna frente a terceros por los perjuicios originados en la difusión o el uso de la información contenida en el presente documento.

CERTIFICACIÓN DEL ANALISTA

EL(LOS) ANALISTA(S) QUE PARTICIPÓ(ARON) EN LA ELABORACIÓN DE ESTE INFORME CERTIFICA(N) QUE LAS OPINIONES EXPRESADAS REFLEJAN SU OPINIÓN Y SE HACEN CON BASE EN UN ANÁLISIS TÉCNICO Y FUNDAMENTAL DE LA INFORMACIÓN RECOPIADA, Y SE ENCUENTRA(N) LIBRE(S) DE INFLUENCIAS EXTERNAS. EL(LOS) ANALISTA(S) TAMBIÉN CERTIFICA(N) QUE NINGUNA PARTE DE SU COMPENSACIÓN ES, HA SIDO O SERÁ DIRECTA O INDIRECTAMENTE RELACIONADA CON UNA RECOMENDACIÓN U OPINIÓN ESPECÍFICA PRESENTADA EN ESTE INFORME. INFORMACIÓN DE INTERÉS

Algún o algunos miembros del equipo que participó en la realización de este informe posee(n) inversiones en alguno de los emisores sobre los que está efectuando el análisis presentado en este informe. En consecuencia, el posible conflicto de interés que podría presentarse se administrará conforme a las disposiciones contenidas en el Código de Ética aplicable.



Asset
Management



Aval Casa de Bolsa



@AvalCasadeBolsa



Aval Casa de Bolsa



Aval Casa de Bolsa